



## Statistische Berichte

Kennziffer  
F II 1 m  
12/2014

# Baugenehmigungen in Bayern im Dezember 2014



## Publikationsservice

Das Bayerische Landesamt für Statistik veröffentlicht jährlich über 400 Publikationen. Mit ihnen wird vor allem die informationelle Grundversorgung der Bevölkerung mit statistischen Daten gesichert.

### Kostenlos

ist der Download der meisten Veröffentlichungen, z.B. von Statistischen Berichten (PDF- oder Excel-Format).

### Kostenpflichtig

sind alle Printversionen (auch von Statistischen Berichten), Datenträger und ausgewählte Dateien (z.B. Verzeichnisse, Beiträge, Jahrbuch).

### Newsletter Veröffentlichungen

Die Themenbereiche können individuell ausgewählt werden. Über Neuerscheinungen wird aktuell informiert.

### Webshop

 Alle Veröffentlichungen sind im Internet verfügbar unter [www.statistik.bayern.de/veroeffentlichungen](http://www.statistik.bayern.de/veroeffentlichungen)

## Impressum

### Statistische Berichte

bieten in tabellarischer Form neuestes Zahlenmaterial der jeweiligen Erhebung. Dieses wird, soweit erforderlich, methodisch erläutert und kurz kommentiert.

### Herausgeber, Druck und Vertrieb

Bayerisches Landesamt für Statistik  
St.-Martin-Str. 47  
81541 München

### Vertrieb

E-Mail [vertrieb@statistik.bayern.de](mailto:vertrieb@statistik.bayern.de)  
Telefon 089 2119-3205  
Telefax 089 2119-3457

### Auskunftsdienst

E-Mail [info@statistik.bayern.de](mailto:info@statistik.bayern.de)  
Telefon 089 2119-3218  
Telefax 089 2119-13580

© Bayerisches Landesamt für Statistik,  
München 2015

Vervielfältigung und Verbreitung, auch auszugsweise, mit Quellenangabe gestattet.

## Zeichenerklärung

- 0 mehr als nichts, aber weniger als die Hälfte der kleinsten in der Tabelle nachgewiesenen Einheit
- nichts vorhanden
- / keine Angabe, da Zahl nicht sicher genug
- Zahlenwert unbekannt, geheimzuhaltend oder nicht rechenbar
- ... Angabe fällt später an
- x Tabellenfach gesperrt, da Aussage nicht sinnvoll
- ( ) Nachweis unter dem Vorbehalt, dass der Zahlenwert erhebliche Fehler aufweisen kann
- p vorläufiges Ergebnis
- r berichtigtes Ergebnis
- s geschätztes Ergebnis
- D Durchschnitt
- ≙ entspricht

## Auf- und Abrundungen

Im Allgemeinen ist ohne Rücksicht auf die Endsummen auf- bzw. abgerundet worden. Deshalb können sich bei der Summierung von Einzelangaben geringfügige Abweichungen zu den ausgewiesenen Endsummen ergeben. Bei der Aufgliederung der Gesamtheit in Prozent kann die Summe der Einzelwerte wegen Rundens vom Wert 100 % abweichen. Eine Abstimmung auf 100 % erfolgt im Allgemeinen nicht.

# Inhaltsverzeichnis

|   |    |
|---|----|
| <b>Vorbemerkungen</b> .....   | 5  |
| <b>Abbildungen und Tabellen</b>   |    |
| Abb. 1 Genehmigte Wohnungen in Bayern seit Januar 2007 .....  | 8  |
| Abb. 2 Genehmigte Wohnungen in den Regierungsbezirken<br>in Bayern von Januar bis Dezember 2014 .....   | 8  |
| Abb. 3 Genehmigte neue Nichtwohngebäude in Bayern von Januar bis Dezember 2014 .....  | 8  |
| Abb. 4 Genehmigte Wohnungen in den kreisfreien Städten<br>und Landkreisen in Bayern von Januar bis Dezember 2014 .....  | 9  |
| Abb. 5 Genehmigte Wohnungen in neuen Wohngebäuden<br>je 10 000 Einwohner in Bayern von Januar bis Dezember 2014.....  | 9  |
| Abb. 6 Veranschlagte Baukosten je m <sup>2</sup> Wohn- bzw. Nutzfläche<br>im Neubau in Bayern von Januar bis Dezember 2009 und 2014.....  | 9  |
|   |    |
| 1. Baugenehmigungen in Bayern seit 1980 .....   | 10 |
| 2. Baugenehmigungen in Bayern seit 2010 nach Monaten .....  | 11 |
| 3. Baugenehmigungen für Wohn- und Nichtwohngebäude in Bayern<br>im Dezember 2014 nach Gebäudearten und Bauherren .....  | 12 |
| 4. Baugenehmigungen für Wohn- und Nichtwohngebäude in Bayern<br>im Dezember 2014 nach Kreisen .....   | 14 |
| 5. Baugenehmigungen für neue Wohn- und Nichtwohngebäude im Fertigteilbau in Bayern<br>im Dezember 2014 nach Gebäudearten und Bauherren .....  | 22 |
| 6. Baugenehmigungen für neue Wohngebäude in Bayern im Dezember 2014<br>nach Regierungsbezirken, Gebäudearten und privaten Haushalten als Bauherren .....  | 23 |
| 7. Baugenehmigungen für neue Wohngebäude im Freistellungs-<br>bzw. Zustimmungsverfahren in Bayern im Dezember 2014<br>nach Regierungsbezirken, Gebäudearten und privaten Haushalten als Bauherren ..... | 24 |
| 8. Baugenehmigungen für neue Wohn- und Nichtwohngebäude in Bayern im Dezember 2014<br>nach Gebäudearten, Regierungsbezirken und der vorwiegenden Art der Beheizung .....                                | 25 |
| 9. Baugenehmigungen für neue Wohn- und Nichtwohngebäude in Bayern<br>im Dezember 2014 nach Gebäudearten, Regierungsbezirken und<br>der verwendeten primären Energie für Heizung .....                   | 26 |
| 10. Baugenehmigungen für neue Wohn- und Nichtwohngebäude in Bayern<br>im Dezember 2014 nach Gebäudearten, Regierungsbezirken und<br>der verwendeten sekundären Energie für Heizung .....                | 28 |
| 11. Baugenehmigungen für neue Wohn- und Nichtwohngebäude in Bayern<br>im Dezember 2014 nach Gebäudearten und dem überwiegend verwendeten Baustoff .....   | 30 |



## Vorbemerkungen

Die Statistiken der Bautätigkeit im Hochbau sind angeordnet durch das Gesetz über die Statistik der Bautätigkeit im Hochbau und die Fortschreibung des Wohnungsbestands (Hochbaustatistikgesetz - HBauStatG) vom 05.05.1998 (BGBl I 1998, 869) in Verbindung mit dem Gesetz über die Statistik für Bundeszwecke (Bundesstatistikgesetz - BStatG) vom 22.01.1987 (BGBl I 1987, 462 (565)), jeweils in der aktuellen Fassung. Die Hochbaustatistik erstreckt sich auf genehmigungs- oder zustimmungsbedürftige, sowie kenntnisgabe-, anzeigepflichtige oder einem Genehmigungsverfahren (gemäß Art. 58 der Bayerischen Bauordnung) unterliegende Baumaßnahmen, bei denen Wohnraum oder sonstiger Nutzraum geschaffen oder verändert wird. Bei Nichtwohngebäuden - mit Ausnahme von Gebäuden mit Wohnraum - sind Bagatellobjekte bis zu einem Volumen von 350 m<sup>3</sup> Rauminhalt oder 18.000 Euro veranschlagten Kosten des Bauwerks nicht meldepflichtig.

### Methodische Hinweise

Die monatliche Baugenehmigungsstatistik basiert auf den von den Bauaufsichtsbehörden abgegebenen Meldungen, die nicht immer zeitgerecht übermittelt werden. Die Ergebnisse berücksichtigen daher nur diejenigen Bauvorhaben, zu denen im Berichtszeitraum die Baugenehmigung gemeldet wurde. Hieraus können sich Unterschiede zwischen den Ergebnissen der Baugenehmigungsstatistik und dem tatsächlichen Baugenehmigungsgeschehen in den einzelnen Monaten ergeben. Bei der Interpretation der Ergebnisse des vorliegenden Monatsberichts sollte deshalb ihr vorläufiger Charakter berücksichtigt werden.

Abweichungen zwischen Summen und addierten Einzelwerten ergeben sich aus dem Runden von Einzelwerten. Abweichungen zwischen aufsummierten Monatswerten und dem Jahresergebnis erklären sich zudem aus nachträglichen Änderungen zum Bebauungsplan (sog. Tekturen), die zur Jahresaufbereitung eingearbeitet werden. Diese Korrekturen können somit nur in der Jahressumme und nicht in den einzelnen Monaten bzw. Vierteljahren ausgewiesen werden.

Baumaßnahmen an bestehenden Gebäuden können zur Verringerung der Anzahl der Wohnungen, Wohnräume bzw. der Wohn- oder Nutzfläche führen. Dadurch können in den Tabellen auch negative Werte stehen.

### Ausgewählte Begriffe

**Erhebungseinheit** ist das Gebäude bzw. die Baumaßnahme an einem bestehenden Gebäude. Unter der **Errichtung neuer Gebäude** werden Neu- und Wiederaufbauten verstanden. Als Wiederaufbau gilt der Aufbau zerstörter oder abgerissener Gebäude ab Oberkante des noch vorhandenen Kellergeschosses. **Baumaßnahmen an bestehenden Gebäuden** sind bauliche Veränderungen an bereits existierenden Gebäuden durch Umbau-, Ausbau-, Erweiterungs- oder Wiederherstellungsmaßnahmen.

Als **Gebäude** gelten gemäß der Systematik der Bauwerke selbstständig benutzbare, überdachte Bauwerke, die auf Dauer errichtet sind, von Menschen betreten werden können und geeignet oder bestimmt sind, dem Schutz von Menschen, Tieren oder Sachen zu dienen. Dabei kommt es nicht auf die Umschließung durch Wände an; die Überdachung allein ist ausreichend. Gebäude im Sinne der Systematik sind auch selbstständig benutzbare unterirdische Bauwerke, wie z. B. unterirdische Krankenhäuser, Ladenzentren und Tiefgaragen.

**Keine Gebäude** und damit auch keine Erhebungseinheiten in der Bautätigkeitsstatistik sind behelfsmäßige Nichtwohnbauten und freistehende selbstständige Konstruktionen. Unterkünfte, wie z. B. Baracken, Gartenlauben, Behelfsheime u. dgl. werden, wenn sie nur für begrenzte Dauer errichtet und/oder von geringem Wohnwert sind, ebenfalls nicht erfasst; Gleiches gilt für Wohncontainer. Dagegen werden Ferien-, Sommer- und Wochenendhäuser, sofern sie als Gebäude gelten und eine Mindestgröße von 50 m<sup>2</sup> aufweisen, in die Erhebung einbezogen.

Ein Bauwerk gilt als **Fertigteilbau**, wenn überwiegend geschosshohe oder raumbreite tragende Fertigteile für Außen- oder Innenwände verwendet werden. Hierbei ist notwendig, dass der überwiegende Teil der tragenden Konstruktion (gemessen am Rauminhalt) aus Fertigteilen besteht. Für die Beurteilung „überwiegend“ sind die meist konventionell errichteten Fundamente oder Kellergeschosse mit zu berücksichtigen. Als **konventionelle Bauten** gelten Bauvorhaben, die nicht aus Fertigteilen im obigen Sinne zusammengefügt sind.

**Wohngebäude** sind Gebäude, die mindestens zur Hälfte (gemessen am Anteil der Wohnfläche an der Nutzfläche gemäß DIN 277) Wohnzwecken dienen. Zu den Wohngebäuden zählen auch Ferien-, Sommer- und Wochenendhäuser mit einer Mindestgröße von 50 m<sup>2</sup> Wohnfläche.

**Wohngebäude mit Eigentumswohnungen** sind Wohngebäude, die Wohneinheiten enthalten, an denen durch Eintragung im Wohnungsgrundbuch Sondereigentum nach den Vorschriften des Wohnungseigentumsgesetzes begründet ist oder werden soll. Entsprechend den Vorschriften des Wohnungseigentumsgesetzes besteht ein Wohngebäude entweder ausschließlich aus Eigentumswohnungen oder es befindet sich überhaupt keine Eigentumswohnung darin. Maßgebend ist die Absicht des Bauherrn zum Zeitpunkt der Baugenehmigung. Ein „Wohngebäude mit Eigentumswohnungen“ liegt auch dann vor, wenn der Bauherr beabsichtigt, einen Teil oder alle der im Grundbuch als Eigentumswohnungen nachzuweisenden Wohnungen zu vermieten.

**Wohnheime** sind Wohngebäude, die den Wohnbedürfnissen bestimmter Bevölkerungskreise (z. B. Studenten, Senioren) dienen und Gemeinschaftsräume besitzen. Die Bewohner von Wohnheimen führen einen eigenen Haushalt. Die Zuordnung eines Gebäudes zu den Wohnheimen oder zu den Anstaltsgebäuden (Nichtwohngebäuden) hängt von der primären Zweckbestimmung des Gebäudes ab. So zählen zu den Wohnheimen (Wohngebäuden) z. B. Studentenheime, Heime für Pflegepersonal, Alten- und Altenwohnheime, Schülerwohnheime und Behindertenheime, bei denen das Wohnen im Vordergrund steht. Dagegen gelten u. a. Altenpflege- und Krankenhäuser, Säuglings-, Erziehungs- und Müttergenesungsheime, Heime von Unterrichtsanstalten sowie Heime für die Eingliederung und Pflege Behinderter als Nichtwohngebäude.

**Nichtwohngebäude** sind Gebäude, die überwiegend (mindestens zu mehr als der Hälfte der Nutzfläche) Nichtwohnzwecken dienen. Zu den Nichtwohngebäuden zählen Anstaltsgebäude, Büro- und Verwaltungsgebäude, landwirtschaftliche Betriebsgebäude, nichtlandwirtschaftliche Betriebsgebäude (wie Fabrikgebäude, Handelsgebäude, Hotels u. dgl.) und sonstige Nichtwohngebäude (wie Schulgebäude, Kindertagesstätten, Sporthallen). Bei gemischter Nutzung (z. B. Rechtsanwalts- und Arztpraxen) ist nur die Zweckbestimmung anzugeben, die gemessen an der zurechenbaren Nutzfläche überwiegt (Schwerpunkt).

**Haustyp des Wohngebäudes:** Ein **Einzelhaus** ist ein einzelnes, freistehendes Wohngebäude. Es kann auch aus mehreren Gebäudeteilen bestehen. Ein Einzelhaus kann ein Ein-, Zwei- oder Mehrfamilienhaus sein. Ein **Doppelhaus** besteht aus zwei Wand an Wand gebauten Wohngebäuden, die durch massive und vom Keller bis zum Dach reichende Wände (Brandmauern) getrennt sind. Diese Gebäude können Ein-, Zwei- oder Mehrfamilienhäuser sein. Ein **gereihtes Haus** ist ein Wohngebäude, das mit mindestens zwei anderen Gebäuden aneinander gebaut ist, unabhängig davon, ob es sich dabei um Ein- oder Mehrfamilienhäuser handelt. Die Gebäude müssen nicht baugleich sein, sie können auch seitlich oder in der Höhe versetzt sein. Reiheneckhäuser zählen auch hierzu. Wohngebäude, die sich nicht in die vorgegebene Typisierung einordnen lassen, sind der Gruppe „**Sonstiger Haustyp**“ zuzurechnen (z. B. terrassenförmige Wohnhügel).

**Überwiegend verwendeter Baustoff** ist derjenige, der bei der Erstellung der tragenden Konstruktion des Gebäudes überwiegend Verwendung findet.

Bei der Angabe zur **verwendeten Energie** für die Heizung wird unterschieden in **primäre** und **sekundäre** Energie. Als **primäre Energie** gilt die bezogen auf den Energieanteil überwiegende Energiequelle, als **sekundäre Energie** die weitere, nachrangig eingesetzte Energiequelle. Bei mehr als zwei Energiequellen werden nur die beiden überwiegend genutzten Quellen entsprechend ihres Anteils (primär/sekundär) angegeben. Die Angabe zur sekundären Heizenergie ist nur erforderlich, wenn mindestens eine weitere Energie für die Beheizung eingesetzt wird. Für Gebäude, die aufgrund ihrer guten Wärmedämmung nicht über ein klassisches Heizsystem, sondern nur über Lüftungsanlagen verfügen (z. B. Passivhäuser oder Plus-Energie-Häuser), ist bei der primär verwendeten Heizenergie „**keine**“ angegeben.

Bei Beheizung durch eine **Wärmepumpe** ist die Art der hierzu überwiegend genutzten Wärmequelle anzugeben. Unterschieden werden die Wärmequellen **Erde (Geothermie)**, **Luft (Aerothermie)** und **Wasser (Hydrothermie)**, wobei die Thermiearten Aerothermie und Hydrothermie im Erhebungsbogen für Baugenehmigungen unter dem Oberbegriff **Umweltthermie** zusammengefasst werden. Wenn die Wärmepumpe überwiegend andere Wärmequellen nutzt (wie z. B. Abwärme oder Solarwärme), ist **Sonstige Energie** anzugeben. Sofern Tiefengeothermie über ein Fernwärmenetz genutzt wird, ist Fernwärme anzugeben. **Solarthermie** ist die durch Nutzung der Solarstrahlung technisch nutzbar gemachte Wärme für Warmwasser und ggf. auch Heizung. **Holz** umfasst auch z. B. Holzpellets. **Biogas/Biomethan** ist das Umwandlungsprodukt aus fester oder flüssiger Biomasse. **Gas** umfasst auch Erdgas mit Beimischungen von Biogas in Erdgasqualität (**Biomethan**). Ist die ausschließliche Nutzung von Biomethan oder anderem Biogas vorgesehen, ist die Position **Biogas/Biomethan** auszuwählen. Andere Formen der Energiegewinnung aus Biomasse sind unter die Position **Sonstige Biomasse** zu subsumieren. Der Kategorie **Sonstige Energie** sind alle verbleibenden Energiearten zuzuordnen (wie z. B. Flüssiggas, Koks/Kohle und Briketts).

Der **Rauminhalt** von Bauwerken ist das von den äußeren Begrenzungsflächen eines Gebäudes eingeschlossene Volumen (Bruttorauminhalt), d. h. das Produkt aus der überbauten Fläche und der anzusetzenden Höhe, inkl. des Rauminhalts der Konstruktion (DIN 277 Teil 1, in der jeweils gültigen Fassung).

**Vollgeschoss** sind Geschosse im Sinne der in den Landesbauordnungen festgelegten Definitionen (siehe § 20 Abs. 1 BauNVO). Kellergeschosse und Dachgeschosse gelten i. d. R. nicht als Vollgeschosse.

Als **Nutzfläche** in der Bautätigkeitsstatistik gilt entsprechend DIN 277 derjenige Teil der Netto-Grundfläche, welcher der Zweckbestimmung und Nutzung des Bauwerks dient, allerdings abzüglich der Wohnfläche. **Nicht** zur Nutzfläche gehören die technische Funktionsfläche (Fläche der Räume für betriebstechnische Anlagen) sowie die Verkehrsfläche (Flächen zur Verkehrserschließung und -sicherung, wie z. B. Flure, Hallen, Treppen, Aufzugschächte usw.).

Die **Wohnfläche** (zu berechnen nach der Wohnflächenverordnung (WoFIV vom 25. November 2003, in der jeweils aktuellen Fassung)) umfasst die Grundflächen der Räume, die ausschließlich zu dieser Wohnung gehören, also die Flächen von Wohn- und Schlafräumen, Küchen und Nebenräumen (z. B. Dielen, Abstellräume und Bäder) innerhalb der Wohnung. Die Wohnfläche eines Wohnheims umfasst die Grundflächen der Räume, die zur alleinigen und gemeinschaftlichen Nutzung durch die Bewohner bestimmt sind. Zur Wohnfläche gehören auch die Grundflächen von Wintergärten, Schwimmbädern und ähnlichen nach allen Seiten geschlossenen Räumen sowie von Balkonen, Loggien, Dachgärten und Terrassen, wenn sie ausschließlich zu der Wohnung oder dem Wohnheim gehören. **Nicht** zur Wohnfläche (und somit zur **Nutzfläche**) zählen die Grundflächen von Zubehörräumen (z. B. Kellerräumen, Abstellräumen außerhalb der Wohnung, Waschküchen, Bodenräumen, Trockenräumen, Garagen und Geschäftsräumen).

Unter einer **Wohnung** sind nach außen abgeschlossene, zu Wohnzwecken bestimmte, in der Regel zusammenliegende Räume zu verstehen, die die Führung eines eigenen Haushalts ermöglichen. Wohnungen haben einen eigenen Eingang unmittelbar vom Freien, von einem Treppenhaus oder einem Vorraum. Zur Wohnung können aber auch außerhalb des eigentlichen Wohnungsabschlusses liegende, zu Wohnzwecken ausgebaute Keller- oder Bodenräume (z. B. Mansarden) gehören.

Die **Zahl der Räume** umfasst alle Wohn-, Ess- und Schlafzimmer und andere separate Räume (z. B. bewohnbare Keller- und Bodenräume) von mindestens 6 m<sup>2</sup> Wohnfläche sowie abgeschlossene Küchen unabhängig von deren Größe. Bad, Toilette, Flur und Wirtschaftsräume werden grundsätzlich nicht mitgezählt. Ein Wohnzimmer mit einer Essecke, Schlaf- oder Kochnische ist als ein Raum zu zählen.

**Veranschlagte Kosten des Bauwerks** sind die Kosten des Bauwerks gemäß DIN 276 (in der jeweils gültigen Fassung) als Summe der Kostengruppen 300 und 400. Baukosten im Sinne der Bautätigkeitsstatistik sind somit die Kosten der Baukonstruktionen (einschl. Erdarbeiten und baukonstruktive Einbauten) sowie die Kosten der technischen Anlagen. Kosten für nicht fest verbundene Einbauten, die nicht Bestandteil des Bauwerks sind, wie Großrechenanlagen oder industrielle Produktionsanlagen, sind nicht einzubeziehen. Die Umsatzsteuer ist in den veranschlagten Kosten enthalten.

Abb. 1  
Genehmigte Wohnungen in Bayern seit Januar 2007

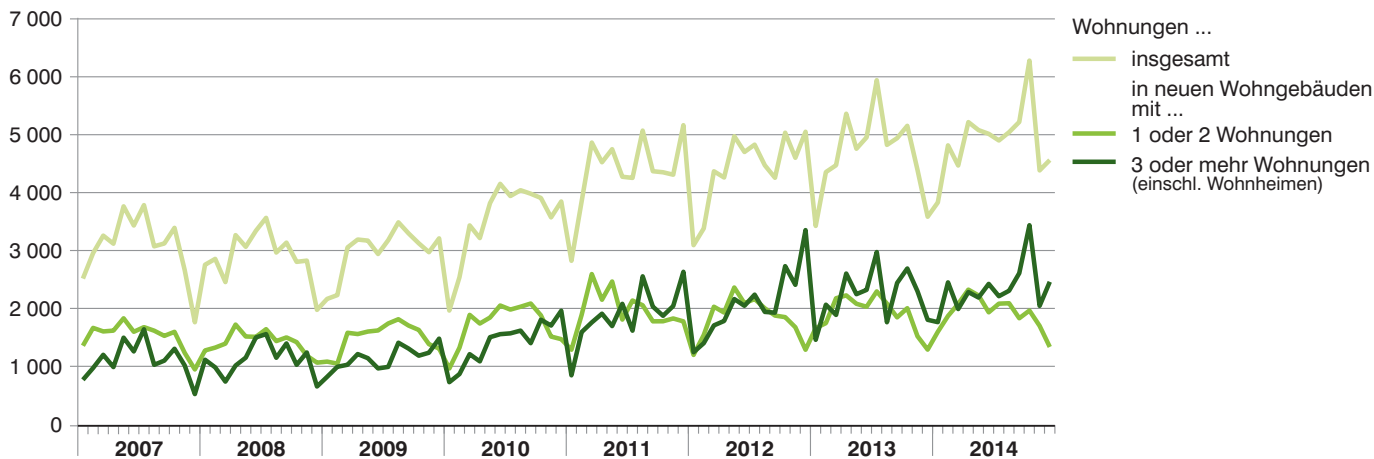


Abb. 2  
Genehmigte Wohnungen in den Regierungsbezirken in Bayern von Januar bis Dezember 2014  
Veränderung gegenüber dem Vergleichszeitraum des Vorjahres in Prozent

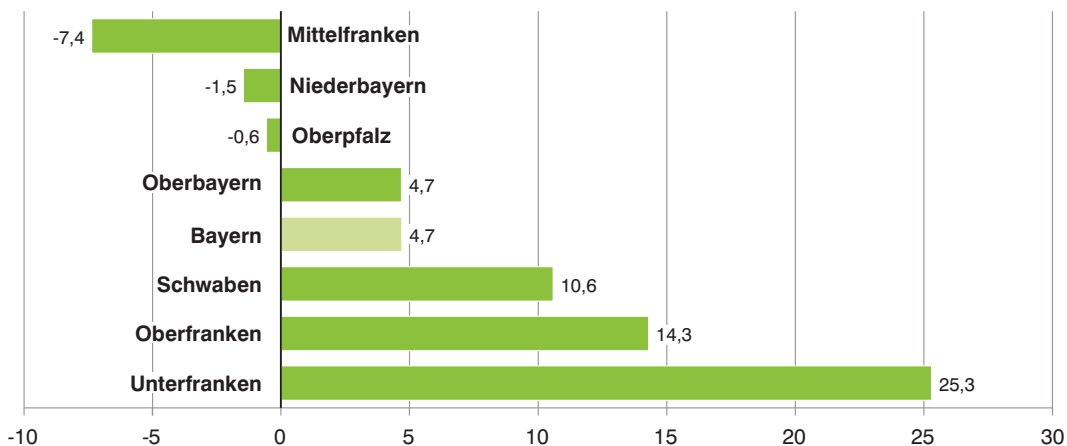


Abb. 3  
Genehmigte neue Nichtwohngebäude in Bayern von Januar bis Dezember 2014  
Veränderung gegenüber dem Vergleichszeitraum des Vorjahres in Prozent

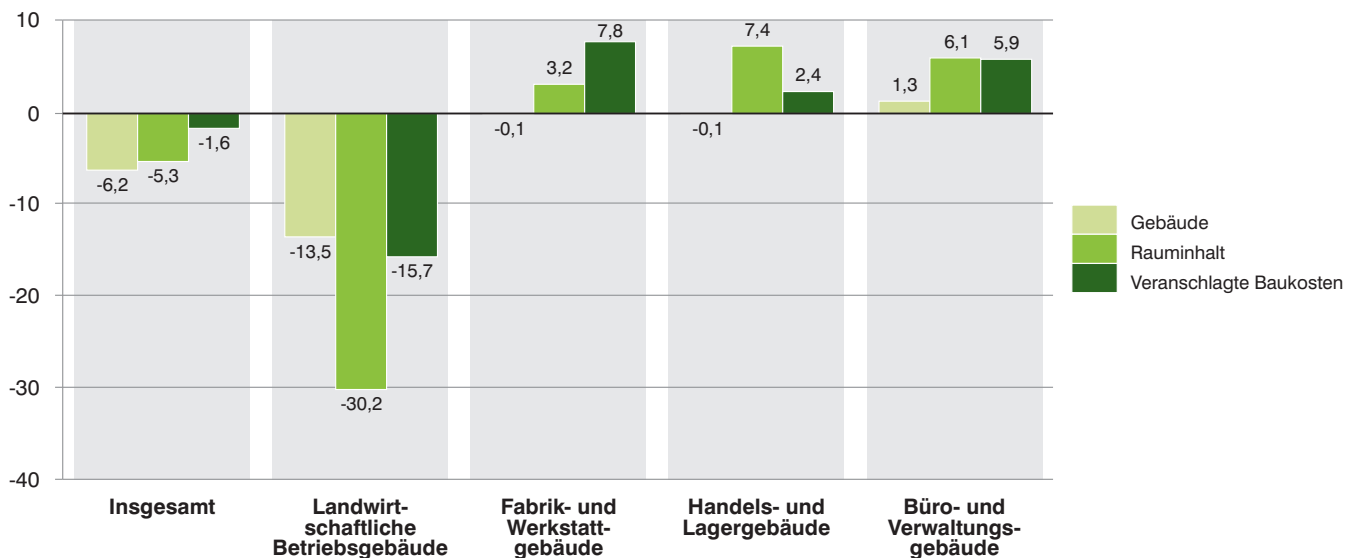




Abb. 4

### Genehmigte Wohnungen in den kreisfreien Städten und Landkreisen in Bayern von Januar bis Dezember 2014

Veränderung gegenüber dem Vergleichszeitraum des Vorjahres in Prozent

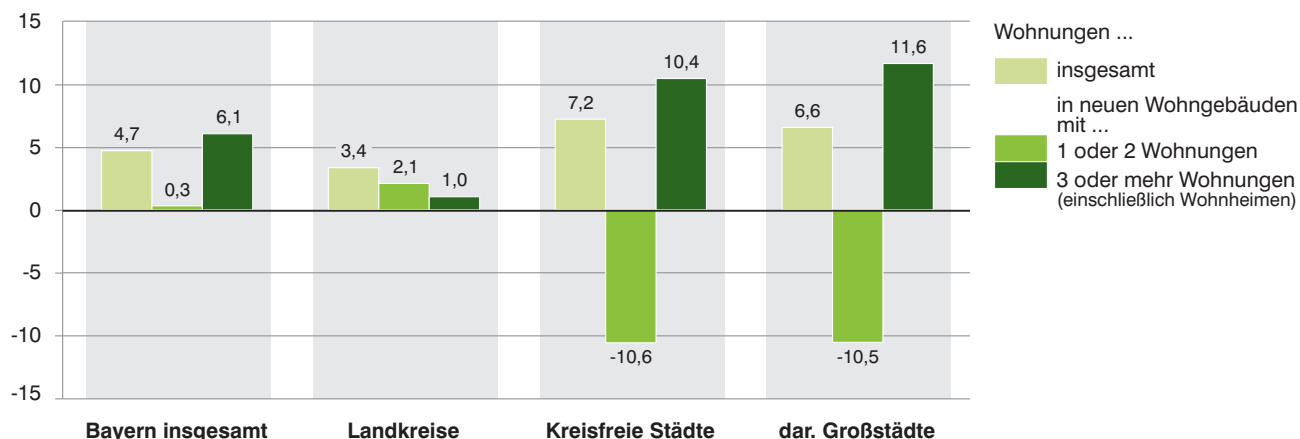


Abb. 5

### Genehmigte Wohnungen in neuen Wohngebäuden je 10 000 Einwohner in Bayern von Januar bis Dezember 2014

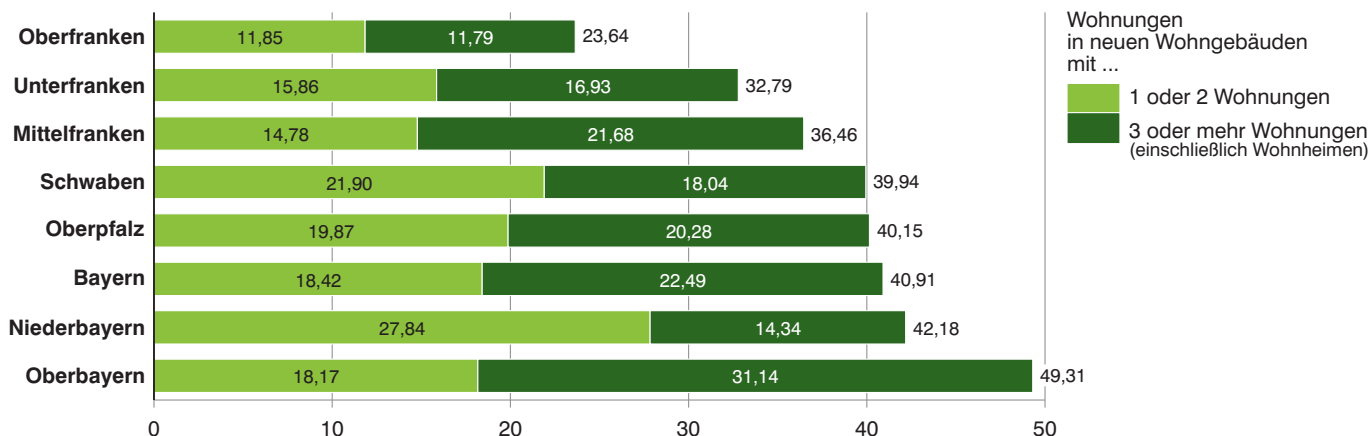
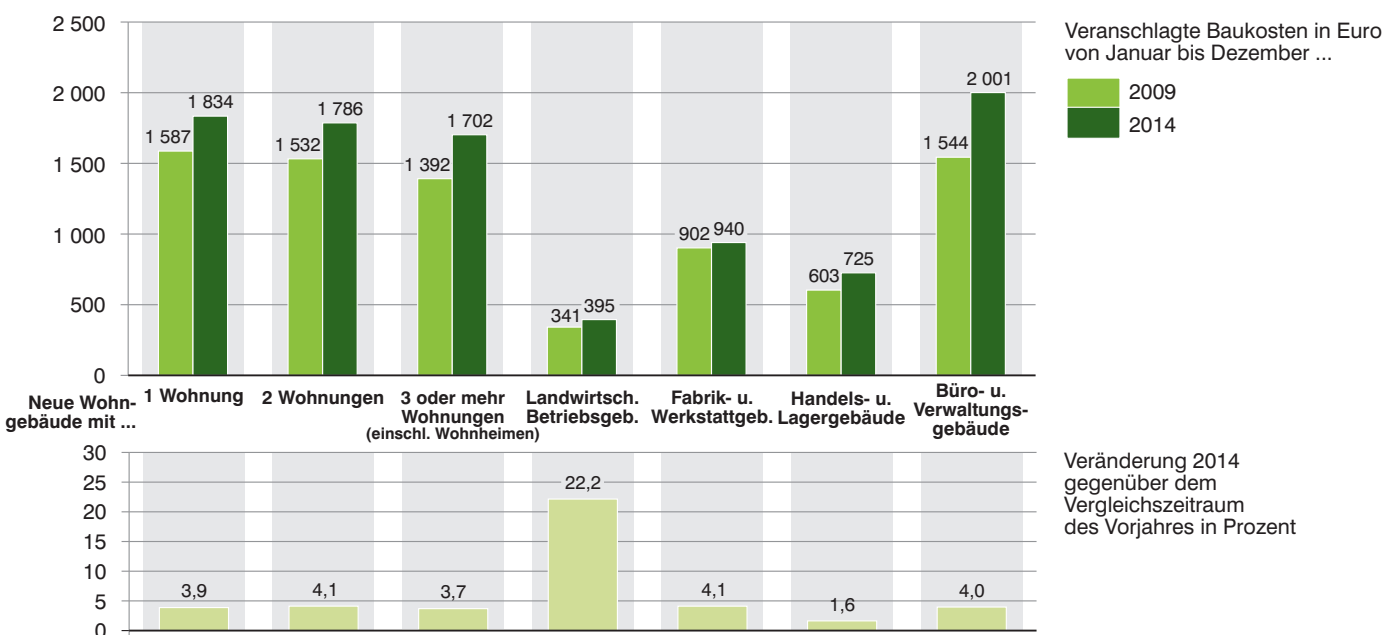


Abb. 6

### Veranschlagte Baukosten je m<sup>2</sup> Wohn- bzw. Nutzfläche im Neubau in Bayern von Januar bis Dezember 2009 und 2014



# 1. Baugenehmigungen in Bayern seit 1980

| Berichtszeitraum <sup>2)</sup> | Errichtung neuer Gebäude |                      |           |   |              |                      |                    |   | Wohnungen insgesamt <sup>4)</sup> |
|--------------------------------|--------------------------|----------------------|-----------|---|--------------|----------------------|--------------------|---|-----------------------------------|
|                                | Wohnbau <sup>1)</sup>    |                      |           |   | Nichtwohnbau |                      |                    |   |                                   |
|                                | Gebäude                  | Rauminhalt           | Wohnungen | Veranschlagte Kosten der Bauwerke <sup>3)</sup> | Gebäude      | Rauminhalt           | Nutzfläche         | Veranschlagte Kosten der Bauwerke <sup>3)</sup> |                                   |
|                                | Anzahl                   | 1 000 m <sup>3</sup> | Anzahl    | 1 000 €   | Anzahl       | 1 000 m <sup>3</sup> | 100 m <sup>2</sup> | 1 000 €   |                                   |
| 1980 .....                     | 42 566                   | 50 413               | 73 417    | 6 827 827                                       | 11 360       | 42 724               | 72 524             | 3 799 500                                       | 78 718                            |
| 1981 .....                     | 37 272                   | 46 050               | 70 107    | 6 772 884                                       | 10 417       | 35 868               | 60 322             | 3 441 718                                       | 75 876                            |
| 1982 .....                     | 31 503                   | 40 525               | 64 146    | 6 405 406                                       | 10 028       | 36 050               | 61 071             | 3 855 039                                       | 70 241                            |
| 1983 .....                     | 37 764                   | 48 904               | 81 866    | 8 100 298                                       | 12 113       | 40 092               | 68 836             | 4 079 289                                       | 88 555                            |
| 1984 .....                     | 31 008                   | 39 885               | 68 817    | 6 792 378                                       | 9 556        | 34 241               | 55 451             | 3 381 131                                       | 74 460                            |
| 1985 .....                     | 27 221                   | 33 478               | 55 421    | 5 783 277                                       | 9 902        | 35 130               | 57 959             | 3 708 322                                       | 61 026                            |
| 1986 .....                     | 27 710                   | 31 981               | 49 556    | 5 553 623                                       | 9 981        | 39 286               | 64 529             | 4 276 282                                       | 54 466                            |
| 1987 .....                     | 27 342                   | 31 461               | 46 778    | 5 520 504                                       | 10 368       | 39 422               | 63 623             | 4 058 230                                       | 51 004                            |
| 1988 .....                     | 29 932                   | 34 521               | 51 349    | 6 154 538                                       | 11 163       | 41 147               | 67 438             | 4 637 392                                       | 56 256                            |
| 1989 .....                     | 31 595                   | 38 472               | 59 472    | 6 986 363                                       | 11 383       | 43 889               | 72 318             | 4 894 633                                       | 65 475                            |
| 1990 .....                     | 35 952                   | 46 716               | 76 581    | 8 763 791                                       | 12 004       | 45 546               | 74 233             | 5 376 050                                       | 86 316                            |
| 1991 .....                     | 34 552                   | 46 538               | 77 999    | 9 177 417                                       | 12 176       | 52 237               | 83 570             | 6 439 827                                       | 87 792                            |
| 1992 .....                     | 39 058                   | 55 413               | 95 884    | 11 693 365                                      | 11 953       | 47 214               | 78 490             | 6 510 591                                       | 107 204                           |
| 1993 .....                     | 43 469                   | 62 914               | 110 080   | 14 051 106                                      | 12 003       | 44 873               | 72 831             | 6 528 672                                       | 122 865                           |
| 1994 .....                     | 44 728                   | 65 642               | 115 754   | 15 328 241                                      | 11 517       | 46 375               | 76 397             | 7 026 881                                       | 127 598                           |
| 1995 .....                     | 35 042                   | 48 876               | 81 871    | 11 637 840                                      | 11 142       | 48 228               | 75 253             | 7 255 566                                       | 92 272                            |
| 1996 .....                     | 35 931                   | 45 740               | 69 308    | 10 962 664                                      | 10 663       | 41 931               | 65 730             | 5 585 679                                       | 78 654                            |
| 1997 .....                     | 35 772                   | 43 890               | 64 297    | 10 272 471                                      | 11 169       | 42 014               | 66 835             | 5 378 766                                       | 73 567                            |
| 1998 .....                     | 40 148                   | 47 558               | 68 745    | 10 980 529                                      | 12 192       | 49 462               | 78 080             | 5 919 860                                       | 78 359                            |
| 1999 .....                     | 39 168                   | 45 674               | 65 840    | 10 572 695                                      | 10 477       | 51 434               | 80 688             | 6 270 203                                       | 74 777                            |
| 2000 .....                     | 33 124                   | 38 461               | 55 372    | 8 983 497                                       | 10 187       | 46 184               | 75 709             | 5 753 671                                       | 63 163                            |
| 2001 .....                     | 29 609                   | 34 578               | 49 588    | 8 109 415                                       | 9 072        | 50 103               | 80 871             | 6 643 446                                       | 56 161                            |
| 2002 .....                     | 30 040                   | 33 948               | 47 256    | 8 079 298                                       | 8 308        | 44 977               | 69 385             | 6 152 051                                       | 53 225                            |
| 2003 .....                     | 36 130                   | 40 918               | 54 673    | 9 627 081                                       | 7 898        | 40 503               | 62 357             | 4 632 453                                       | 62 645                            |
| 2004 .....                     | 31 255                   | 35 901               | 50 189    | 8 518 789                                       | 7 803        | 36 761               | 56 717             | 4 293 700                                       | 57 721                            |
| 2005 .....                     | 25 510                   | 29 839               | 43 254    | 7 160 738                                       | 7 375        | 35 516               | 54 602             | 4 168 851                                       | 49 712                            |
| 2006 .....                     | 27 896                   | 32 427               | 46 188    | 7 820 357                                       | 8 561        | 42 457               | 66 278             | 4 915 995                                       | 53 057                            |
| 2007 .....                     | 18 537                   | 21 752               | 31 771    | 5 345 086                                       | 8 019        | 48 907               | 72 068             | 5 376 179                                       | 36 859                            |
| 2008 .....                     | 17 203                   | 21 138               | 30 728    | 5 353 426                                       | 8 564        | 50 763               | 74 163             | 5 395 346                                       | 35 053                            |
| 2009 .....                     | 18 136                   | 22 133               | 31 621    | 5 701 553                                       | 8 569        | 46 509               | 69 543             | 6 257 727                                       | 35 639                            |
| 2010 .....                     | 20 980                   | 25 299               | 37 962    | 6 811 771                                       | 9 733        | 49 407               | 70 914             | 5 519 497                                       | 42 416                            |
| 2011 .....                     | 24 159                   | 30 278               | 45 847    | 8 610 161                                       | 9 776        | 53 520               | 79 021             | 7 185 108                                       | 52 010                            |
| 2012 .....                     | 22 814                   | 29 550               | 47 041    | 8 581 795                                       | 8 708        | 50 282               | 72 706             | 6 824 902                                       | 52 930                            |
| 2013 .....                     | 23 764                   | 31 223               | 49 513    | 9 274 109                                       | 8 505        | 51 204               | 74 355             | 6 707 580                                       | 55 972                            |
| 2014 .....                     |                          |                      |           |   |              |                      |                    |   |                                   |
| 2008 1. Vj. ....               | 4 043                    | 4 894                | 6 883     | 1 217 971                                       | 1 809        | 11 004               | 15 242             | 1 101 097                                       | 8 077                             |
| 2. Vj. ....                    | 4 795                    | 5 898                | 8 463     | 1 485 897                                       | 2 630        | 14 386               | 20 743             | 1 398 321                                       | 9 678                             |
| 3. Vj. ....                    | 4 633                    | 5 765                | 8 731     | 1 470 519                                       | 2 301        | 13 919               | 20 837             | 1 441 689                                       | 9 673                             |
| 4. Vj. ....                    | 3 732                    | 4 580                | 6 645     | 1 178 558                                       | 1 824        | 11 455               | 17 335             | 1 459 380                                       | 7 619                             |
| 2009 1. Vj. ....               | 3 760                    | 4 655                | 6 609     | 1 184 006                                       | 1 637        | 10 127               | 15 011             | 1 318 984                                       | 7 463                             |
| 2. Vj. ....                    | 4 726                    | 5 753                | 8 151     | 1 480 151                                       | 2 214        | 11 062               | 15 662             | 1 277 537                                       | 9 308                             |
| 3. Vj. ....                    | 5 241                    | 6 390                | 9 014     | 1 653 455                                       | 2 418        | 11 806               | 18 422             | 1 585 239                                       | 9 966                             |
| 4. Vj. ....                    | 4 411                    | 5 432                | 8 029     | 1 405 071                                       | 2 324        | 13 555               | 20 540             | 2 086 762                                       | 9 081                             |
| 2010 1. Vj. ....               | 4 187                    | 5 052                | 7 037     | 1 327 115                                       | 1 964        | 9 440                | 13 667             | 1 215 101                                       | 7 949                             |
| 2. Vj. ....                    | 5 579                    | 6 646                | 9 827     | 1 756 442                                       | 2 980        | 13 443               | 19 773             | 1 407 285                                       | 11 186                            |
| 3. Vj. ....                    | 6 123                    | 7 236                | 10 728    | 1 924 055                                       | 2 572        | 14 265               | 19 037             | 1 376 314                                       | 11 962                            |
| 4. Vj. ....                    | 5 090                    | 6 365                | 10 369    | 1 804 005                                       | 2 218        | 12 260               | 18 429             | 1 525 087                                       | 11 314                            |
| 2011 1. Vj. ....               | 5 848                    | 6 970                | 10 042    | 1 956 626                                       | 1 988        | 11 326               | 16 999             | 1 541 707                                       | 11 564                            |
| 2. Vj. ....                    | 6 493                    | 8 017                | 12 146    | 2 234 976                                       | 2 728        | 14 025               | 20 917             | 1 842 182                                       | 13 539                            |
| 3. Vj. ....                    | 6 176                    | 7 864                | 12 209    | 2 263 994                                       | 2 598        | 13 283               | 19 846             | 1 639 726                                       | 13 684                            |
| 4. Vj. ....                    | 5 641                    | 7 428                | 11 969    | 2 154 077                                       | 2 463        | 14 880               | 21 232             | 2 163 030                                       | 13 767                            |
| 2012 1. Vj. ....               | 4 892                    | 6 092                | 9 171     | 1 774 758                                       | 1 851        | 10 813               | 15 569             | 1 340 770                                       | 10 844                            |
| 2. Vj. ....                    | 6 499                    | 8 087                | 12 409    | 2 346 768                                       | 2 653        | 15 345               | 21 855             | 1 850 861                                       | 13 927                            |
| 3. Vj. ....                    | 6 213                    | 7 977                | 12 188    | 2 273 004                                       | 2 284        | 12 169               | 18 017             | 1 772 333                                       | 13 548                            |
| 4. Vj. ....                    | 5 211                    | 7 421                | 13 317    | 2 194 079                                       | 1 922        | 11 919               | 17 298             | 1 861 185                                       | 14 654                            |
| 2013 1. Vj. ....               | 5 696                    | 7 186                | 11 037    | 2 101 073                                       | 1 776        | 11 044               | 16 485             | 1 507 705                                       | 12 248                            |
| 2. Vj. ....                    | 6 466                    | 8 567                | 13 476    | 2 502 523                                       | 2 498        | 11 869               | 17 695             | 1 533 228                                       | 14 997                            |
| 3. Vj. ....                    | 6 455                    | 8 598                | 13 433    | 2 569 937                                       | 2 345        | 15 876               | 22 100             | 1 974 366                                       | 15 688                            |
| 4. Vj. ....                    | 5 147                    | 6 930                | 11 631    | 2 113 024                                       | 1 886        | 12 382               | 18 017             | 1 687 187                                       | 13 108                            |
| 2014 1. Vj. ....               | 5 694                    | 7 503                | 11 789    | 2 270 982                                       | 1 920        | 12 907               | 17 278             | 1 604 818                                       | 13 107                            |
| 2. Vj. ....                    | 6 593                    | 8 465                | 13 411    | 2 591 685                                       | 2 324        | 13 099               | 18 757             | 1 609 204                                       | 15 296                            |
| 3. Vj. ....                    | 6 262                    | 8 344                | 13 170    | 2 602 802                                       | 2 024        | 12 134               | 17 744             | 1 838 474                                       | 15 193                            |
| 4. Vj. ....                    | 5 394                    | 7 462                | 12 969    | 2 347 515                                       | 1 710        | 10 347               | 15 310             | 1 545 239                                       | 15 205                            |

<sup>1)</sup> Einschl. Wohnheime. - <sup>2)</sup> Ab Berichtsjahr 2012 werden die "Sonstigen Wohneinheiten" als Wohnungen erfasst. - <sup>3)</sup> Im Vergleich zu früheren Veröffentlichungen feststellbare Abweichungen im Ergebnisausweis resultieren aus einer nachträglichen maschinellen Umsetzung der gemeldeten DM-Beträge in Euro-Werte in den Einzeldatensätzen. - <sup>4)</sup> In Wohn- und Nichtwohngebäuden einschl. Baumaßnahmen an bestehenden Gebäuden.

## 2. Baugenehmigungen in Bayern seit 2010 nach Monaten

| Berichtszeitraum <sup>2)</sup> | Errichtung neuer Gebäude |                      |           |   |              |                      |                    |   | Wohnungen<br>ins-<br>gesamt <sup>4)</sup> |
|--------------------------------|--------------------------|----------------------|-----------|---|--------------|----------------------|--------------------|---|---|
|                                | Wohnbau <sup>1)</sup>    |                      |           |   | Nichtwohnbau |                      |                    |   |   |
|                                | Gebäude                  | Rauminhalt           | Wohnungen | Veranschlagte<br>Kosten der<br>Bauwerke <sup>3)</sup> | Gebäude      | Rauminhalt           | Nutzfläche         | Veranschlagte<br>Kosten der<br>Bauwerke <sup>3)</sup> |   |
|                                | Anzahl                   | 1 000 m <sup>3</sup> | Anzahl    | 1 000 €   | Anzahl       | 1 000 m <sup>3</sup> | 100 m <sup>2</sup> | 1 000 €   |   |
| 2010 Januar .....              | 979                      | 1 185                | 1 711     | 316 232   | 462          | 2 158                | 3 437              | 336 290   | 1 970                                     |
| Februar .....                  | 1 327                    | 1 577                | 2 210     | 408 739   | 586          | 3 325                | 4 473              | 329 278   | 2 544                                     |
| März .....                     | 1 881                    | 2 290                | 3 116     | 602 144   | 916          | 3 958                | 5 757              | 549 603   | 3 435                                     |
| April .....                    | 1 702                    | 1 973                | 2 843     | 521 615   | 961          | 3 973                | 5 772              | 353 771   | 3 217                                     |
| Mai .....                      | 1 833                    | 2 242                | 3 362     | 595 310   | 1 062        | 5 442                | 7 733              | 597 155   | 3 818                                     |
| Juni .....                     | 2 044                    | 2 430                | 3 621     | 639 493   | 957          | 4 029                | 6 266              | 456 707   | 4 150                                     |
| Juli .....                     | 1 978                    | 2 335                | 3 565     | 623 034   | 857          | 3 746                | 5 433              | 398 711   | 3 940                                     |
| August .....                   | 2 058                    | 2 447                | 3 661     | 653 032   | 888          | 3 697                | 5 859              | 417 704   | 4 040                                     |
| September ..                   | 2 087                    | 2 453                | 3 500     | 647 989   | 827          | 6 822                | 7 745              | 559 899   | 3 980                                     |
| Oktober .....                  | 1 900                    | 2 353                | 3 700     | 646 812   | 817          | 4 548                | 6 354              | 561 457   | 3 907                                     |
| November ...                   | 1 615                    | 2 062                | 3 235     | 600 440   | 707          | 3 955                | 6 061              | 378 643   | 3 573                                     |
| Dezember ...                   | 1 575                    | 1 957                | 3 445     | 557 789   | 693          | 3 757                | 6 011              | 584 743   | 3 846                                     |
| 2011 Januar .....              | 1 314                    | 1 558                | 2 152     | 447 505   | 476          | 2 421                | 3 669              | 290 954   | 2 826                                     |
| Februar .....                  | 1 927                    | 2 364                | 3 494     | 677 382   | 634          | 4 260                | 6 147              | 591 976   | 3 846                                     |
| März .....                     | 2 607                    | 3 048                | 4 364     | 831 793   | 878          | 4 644                | 7 183              | 658 777   | 4 860                                     |
| April .....                    | 2 203                    | 2 743                | 4 072     | 763 626   | 869          | 4 593                | 6 664              | 636 846   | 4 521                                     |
| Mai .....                      | 2 441                    | 2 863                | 4 173     | 789 605   | 1 027        | 4 969                | 7 587              | 620 696   | 4 746                                     |
| Juni .....                     | 1 849                    | 2 411                | 3 901     | 681 721   | 832          | 4 462                | 6 667              | 583 740   | 4 272                                     |
| Juli .....                     | 2 186                    | 2 703                | 3 767     | 753 990   | 844          | 3 798                | 6 325              | 448 920   | 4 252                                     |
| August .....                   | 2 139                    | 2 718                | 4 620     | 787 661   | 920          | 4 694                | 6 520              | 567 062   | 5 066                                     |
| September ..                   | 1 851                    | 2 443                | 3 823     | 722 361   | 834          | 4 792                | 7 001              | 623 744   | 4 367                                     |
| Oktober .....                  | 1 832                    | 2 347                | 3 666     | 672 284   | 930          | 4 100                | 6 177              | 556 559   | 4 349                                     |
| November ...                   | 1 901                    | 2 402                | 3 882     | 726 746   | 842          | 4 979                | 6 937              | 658 992   | 4 307                                     |
| Dezember ...                   | 1 908                    | 2 679                | 4 421     | 755 047   | 692          | 5 805                | 8 120              | 948 063   | 5 159                                     |
| 2012 Januar .....              | 1 241                    | 1 503                | 2 461     | 455 593   | 460          | 2 888                | 3 813              | 407 838   | 3 095                                     |
| Februar .....                  | 1 599                    | 2 032                | 2 959     | 582 323   | 589          | 4 068                | 5 934              | 520 016   | 3 383                                     |
| März .....                     | 2 052                    | 2 557                | 3 751     | 736 842   | 802          | 3 857                | 5 822              | 414 071   | 4 366                                     |
| April .....                    | 1 973                    | 2 446                | 3 727     | 706 027   | 788          | 3 888                | 5 704              | 499 503   | 4 259                                     |
| Mai .....                      | 2 384                    | 2 973                | 4 535     | 870 192   | 959          | 5 046                | 7 305              | 635 718   | 4 969                                     |
| Juni .....                     | 2 142                    | 2 667                | 4 147     | 770 499   | 906          | 6 411                | 8 846              | 715 635   | 4 698                                     |
| Juli .....                     | 2 242                    | 2 887                | 4 413     | 817 895   | 848          | 4 377                | 6 496              | 684 758   | 4 824                                     |
| August .....                   | 2 025                    | 2 606                | 3 956     | 750 459   | 744          | 4 015                | 5 929              | 579 961   | 4 469                                     |
| September ..                   | 1 946                    | 2 484                | 3 818     | 704 410   | 692          | 3 776                | 5 591              | 507 590   | 4 254                                     |
| Oktober .....                  | 1 930                    | 2 619                | 4 591     | 771 261   | 743          | 4 682                | 6 673              | 716 039   | 5 030                                     |
| November ...                   | 1 795                    | 2 450                | 4 096     | 717 369   | 625          | 3 774                | 5 605              | 626 966   | 4 598                                     |
| Dezember ...                   | 1 486                    | 2 361                | 4 650     | 710 182   | 554          | 3 463                | 5 020              | 518 180   | 5 046                                     |
| 2013 Januar .....              | 1 701                    | 2 139                | 3 135     | 623 190   | 492          | 4 634                | 6 831              | 537 802   | 3 426                                     |
| Februar .....                  | 1 800                    | 2 286                | 3 825     | 670 392   | 566          | 2 679                | 4 352              | 412 166   | 4 352                                     |
| März .....                     | 2 195                    | 2 760                | 4 077     | 807 491   | 718          | 3 731                | 5 303              | 557 737   | 4 470                                     |
| April .....                    | 2 259                    | 3 022                | 4 838     | 872 130   | 829          | 4 070                | 5 965              | 572 256   | 5 356                                     |
| Mai .....                      | 2 123                    | 2 733                | 4 339     | 784 790   | 820          | 3 614                | 5 530              | 432 021   | 4 754                                     |
| Juni .....                     | 2 084                    | 2 854                | 4 361     | 858 308   | 849          | 4 186                | 6 202              | 529 955   | 4 950                                     |
| Juli .....                     | 2 392                    | 3 331                | 5 277     | 974 516   | 877          | 6 282                | 8 327              | 663 815   | 5 933                                     |
| August .....                   | 2 097                    | 2 594                | 3 858     | 774 059   | 783          | 4 586                | 6 977              | 642 404   | 4 820                                     |
| September ..                   | 1 966                    | 2 673                | 4 298     | 826 574   | 685          | 5 011                | 6 824              | 669 839   | 4 936                                     |
| Oktober .....                  | 2 121                    | 2 843                | 4 705     | 869 441   | 750          | 4 928                | 6 869              | 749 984   | 5 148                                     |
| November ...                   | 1 665                    | 2 263                | 3 832     | 694 857   | 611          | 3 533                | 5 588              | 427 835   | 4 391                                     |
| Dezember ...                   | 1 361                    | 1 834                | 3 109     | 551 601   | 525          | 3 922                | 5 560              | 509 368   | 3 584                                     |
| 2014 Januar .....              | 1 668                    | 2 190                | 3 376     | 653 333   | 565          | 3 392                | 4 745              | 432 817   | 3 830                                     |
| Februar .....                  | 1 931                    | 2 649                | 4 332     | 813 269   | 634          | 4 089                | 5 894              | 647 992   | 4 812                                     |
| März .....                     | 2 095                    | 2 663                | 4 081     | 804 321   | 721          | 5 427                | 6 640              | 522 109   | 4 465                                     |
| April .....                    | 2 323                    | 2 964                | 4 618     | 896 508   | 854          | 4 127                | 7 008              | 577 610   | 5 212                                     |
| Mai .....                      | 2 247                    | 2 860                | 4 424     | 886 292   | 747          | 3 951                | 5 606              | 512 693   | 5 074                                     |
| Juni .....                     | 2 023                    | 2 641                | 4 369     | 808 736   | 723          | 5 021                | 6 143              | 518 901   | 5 010                                     |
| Juli .....                     | 2 188                    | 2 817                | 4 306     | 869 504   | 705          | 4 337                | 6 441              | 648 402   | 4 896                                     |
| August .....                   | 2 160                    | 2 845                | 4 407     | 883 452   | 653          | 3 864                | 5 538              | 572 002   | 5 038                                     |
| September ..                   | 1 914                    | 2 683                | 4 451     | 850 015   | 666          | 3 933                | 5 758              | 618 070   | 5 214                                     |
| Oktober .....                  | 2 123                    | 3 028                | 5 408     | 956 835   | 688          | 3 794                | 5 601              | 567 358   | 6 270                                     |
| November ...                   | 1 774                    | 2 255                | 3 758     | 707 078   | 520          | 3 350                | 4 900              | 405 243   | 4 381                                     |
| Dezember ...                   | 1 497                    | 2 182                | 3 809     | 684 891   | 502          | 3 204                | 4 807              | 573 088   | 4 559                                     |

<sup>1)</sup> Einschl. Wohnheime. - <sup>2)</sup> Ab Berichtsjahr 2012 werden die "Sonstigen Wohneinheiten" als Wohnungen erfasst. - <sup>3)</sup> Im Vergleich zu früheren Veröffentlichungen feststellbare Abweichungen im Ergebnissnachweis resultieren aus einer nachträglichen maschinellen Umsetzung der gemeldeten DM-Beträge in Euro-Werte in den Einzeldatensätzen. - <sup>4)</sup> In Wohn- und Nichtwohngebäuden einschl. Baumaßnahmen an bestehenden Gebäuden.

### 3. Baugenehmigungen für Wohn- und Nichtwohngebäude

| Lfd. Nr. | Gebäudeart<br>Bauherr | Errichtung neuer |                      |                    |           |                    |
|----------|-----------------------|------------------|----------------------|--------------------|-----------|--------------------|
|          |                       | Gebäude          | Rauminhalt           | Nutzfläche         | Wohnungen |                    |
|          |                       |                  |                      |                    | insgesamt | Wohnfläche         |
|          |                       | Anzahl           | 1 000 m <sup>3</sup> | 100 m <sup>2</sup> | Anzahl    | 100 m <sup>2</sup> |

#### Wohnbau

|          |   |              |              |              |              |              |
|----------|---|--------------|--------------|--------------|--------------|--------------|
| 1        | Wohngebäude mit 1 Wohnung .....                                 | 1 132        | 1 059        | 587          | 1 132        | 1 774        |
| 2        | Wohngebäude mit 2 Wohnungen .....                               | 106          | 135          | 69           | 212          | 232          |
| 3        | Wohngebäude mit 3 oder mehr Wohnungen .....                     | 254          | 930          | 313          | 2 155        | 1 719        |
| 4        | Wohnheime .....   | 5            | 58           | 34           | 310          | 94           |
| <b>5</b> | <b>Wohngebäude insgesamt .....</b>                              | <b>1 497</b> | <b>2 182</b> | <b>1 003</b> | <b>3 809</b> | <b>3 819</b> |
| 6        | darunter mit Eigentumswohnungen .....                           | 172          | 685          | 235          | 1 563        | 1 258        |
| 7        | im Freistellungs- bzw. Zustimmungsverfahren <sup>2)</sup> ..... | 481          | 546          | 306          | 882          | 975          |
|          | Von den Wohngebäuden entfielen auf:                             |              |              |              |              |              |
| 8        | Öffentliche Bauherren .....                                     | 2            | 6            | 2            | 23           | 14           |
| 9        | Unternehmen .....   | 356          | 851          | 323          | 2 024        | 1 550        |
| 10       | davon Wohnungsunternehmen .....                                 | 317          | 789          | 297          | 1 931        | 1 445        |
| 11       | Immobilienfonds .....   | 1            | 1            | 1            | 1            | 1            |
| 12       | sonstige Unternehmen .....                                      | 38           | 61           | 25           | 92           | 104          |
| 13       | Private Haushalte .....   | 1 135        | 1 294        | 657          | 1 703        | 2 210        |
| 14       | Organisationen ohne Erwerbszweck .....                          | 4            | 31           | 22           | 59           | 45           |

#### Nichtwohnbau

|           |  |            |              |              |            |           |
|-----------|--|------------|--------------|--------------|------------|-----------|
| 15        | Anstaltsgebäude .....  | 7          | 237          | 336          | 132        | 33        |
| 16        | Büro- und Verwaltungsgebäude .....   | 24         | 312          | 504          | 95         | 21        |
| 17        | Landwirtschaftliche Betriebsgebäude .....  | 124        | 497          | 734          | -          | -         |
| 18        | Nichtlandwirtschaftliche Betriebsgebäude .....   | 315        | 2 021        | 3 020        | 37         | 39        |
| 19        | darunter Fabrik- und Werkstattgebäude .....  | 63         | 403          | 567          | 8          | 9         |
| 20        | Handels- und Lagergebäude .....  | 151        | 1 192        | 1 454        | 28         | 28        |
| 21        | Hotels und Gaststätten .....   | 9          | 93           | 199          | -          | -         |
| 22        | Sonstige Nichtwohngebäude .....  | 32         | 136          | 213          | -          | -         |
| <b>23</b> | <b>Nichtwohngebäude insgesamt .....</b>  | <b>502</b> | <b>3 204</b> | <b>4 807</b> | <b>264</b> | <b>93</b> |
| 24        | darunter im Freistellungs- bzw. Zustimmungsverfahren <sup>2)</sup> .....   | 64         | 399          | 619          | 7          | 6         |
|           | Von den Nichtwohngebäuden entfielen auf:   |            |              |              |            |           |
| 25        | Öffentliche Bauherren .....  | 32         | 346          | 493          | 108        | 20        |
| 26        | Unternehmen .....  | 343        | 2 491        | 3 692        | 32         | 32        |
| 27        | davon Land- und Forstwirtschaft, Tierhaltung,<br>Fischerei .....   | 125        | 493          | 734          | -          | -         |
| 28        | Produzierendes Gewerbe .....   | 75         | 655          | 891          | 12         | 11        |
| 29        | Handel, Kreditinstitute und Versicherungsgewerbe,<br>Dienstleistungen, Verkehr und Nachrichtenübermittlung,<br>Wohnungsunternehmen und Immobilienfonds ..... | 143        | 1 343        | 2 068        | 20         | 21        |
| 30        | Private Haushalte .....  | 110        | 268          | 457          | 11         | 11        |
| 31        | Organisationen ohne Erwerbszweck .....   | 17         | 99           | 165          | 113        | 29        |

<sup>1)</sup> Einschl. Küchen. - <sup>2)</sup> Genehmigungsfreistellung nach Artikel 58 bzw. bauaufsichtliche Zustimmung nach Artikel 73 der Bayerischen Bauordnung (BayBO).

## in Bayern im Dezember 2014 nach Gebäudearten und Bauherren

| Gebäude                 |                                   | Alle Baumaßnahmen     |                    |              |                    |                         |                                   | Lfd. Nr.  |
|-------------------------|-----------------------------------|-----------------------|--------------------|--------------|--------------------|-------------------------|-----------------------------------|-----------|
| Wohnräume <sup>1)</sup> | Veranschlagte Kosten der Bauwerke | Gebäude/ Baumaßnahmen | Nutzfläche         | Wohnungen    |                    | Wohnräume <sup>1)</sup> | Veranschlagte Kosten der Bauwerke |           |
|                         |                                   |                       |                    | insgesamt    | Wohnfläche         |                         |                                   |           |
| Anzahl                  | 1 000 €                           | Anzahl                | 100 m <sup>2</sup> | Anzahl       | 100 m <sup>2</sup> | Anzahl                  | 1 000 €                           |           |
| <b>Wohnbau</b>          |                                   |                       |                    |              |                    |                         |                                   |           |
| 6 652                   | 331 660                           | X                     | X                  | X            | X                  | X                       | X                                 | 1         |
| 899                     | 42 500                            | X                     | X                  | X            | X                  | X                       | X                                 | 2         |
| 6 669                   | 290 209                           | X                     | X                  | X            | X                  | X                       | X                                 | 3         |
| 382                     | 20 522                            | 10                    | 56                 | 281          | 87                 | 417                     | 25 370                            | 4         |
| <b>14 602</b>           | <b>684 891</b>                    | <b>2 257</b>          | <b>843</b>         | <b>4 307</b> | <b>4 354</b>       | <b>16 560</b>           | <b>790 554</b>                    | <b>5</b>  |
| 4 898                   | 208 421                           | 230                   | 172                | 1 677        | 1 366              | 5 245                   | 227 191                           | 6         |
| 3 842                   | 162 836                           | 529                   | 302                | 902          | 1 000              | 3 949                   | 167 193                           | 7         |
| 95                      | 2 812                             | 3                     | 2                  | 63           | 14                 | 120                     | 3 500                             | 8         |
| 6 087                   | 259 268                           | 430                   | 268                | 2 119        | 1 657              | 6 518                   | 288 389                           | 9         |
| 5 711                   | 240 567                           | 355                   | 262                | 1 979        | 1 515              | 6 016                   | 261 815                           | 10        |
| 4                       | 175                               | 5                     | 1                  | 4            | 4                  | 11                      | 885                               | 11        |
| 372                     | 18 526                            | 70                    | 6                  | 136          | 138                | 491                     | 25 689                            | 12        |
| 8 284                   | 409 664                           | 1 814                 | 551                | 2 074        | 2 639              | 9 790                   | 484 374                           | 13        |
| 136                     | 13 147                            | 10                    | 22                 | 51           | 45                 | 132                     | 14 291                            | 14        |
| <b>Nichtwohnbau</b>     |                                   |                       |                    |              |                    |                         |                                   |           |
| 144                     | 113 845                           | 25                    | 383                | 129          | 27                 | 122                     | 148 370                           | 15        |
| 103                     | 103 834                           | 51                    | 548                | 89           | 16                 | 80                      | 114 506                           | 16        |
| -                       | 24 601                            | 168                   | 788                | 6            | 7                  | 23                      | 28 817                            | 17        |
| 138                     | 287 479                           | 530                   | 3 449              | 34           | 37                 | 114                     | 359 552                           | 18        |
| 30                      | 61 468                            | 117                   | 741                | 8            | 9                  | 27                      | 85 355                            | 19        |
| 102                     | 129 081                           | 249                   | 1 654              | 31           | 38                 | 124                     | 160 945                           | 20        |
| -                       | 30 517                            | 52                    | 244                | - 5          | - 11               | - 39                    | 45 162                            | 21        |
| -                       | 43 329                            | 104                   | 456                | - 6          | - 6                | - 27                    | 137 326                           | 22        |
| <b>385</b>              | <b>573 088</b>                    | <b>878</b>            | <b>5 625</b>       | <b>252</b>   | <b>80</b>          | <b>312</b>              | <b>788 571</b>                    | <b>23</b> |
| 22                      | 139 946                           | 80                    | 640                | 5            | 5                  | 16                      | 142 944                           | 24        |
| 108                     | 147 850                           | 81                    | 558                | 104          | 16                 | 89                      | 213 675                           | 25        |
| 103                     | 346 126                           | 549                   | 4 178              | 32           | 39                 | 108                     | 439 025                           | 26        |
| -                       | 24 694                            | 168                   | 789                | 5            | 7                  | 22                      | 28 801                            | 27        |
| 42                      | 79 925                            | 132                   | 1 046              | 13           | 12                 | 44                      | 105 033                           | 28        |
| 61                      | 241 507                           | 249                   | 2 343              | 14           | 19                 | 42                      | 305 191                           | 29        |
| 48                      | 40 656                            | 206                   | 567                | 8            | - 2                | 3                       | 60 219                            | 30        |
| 126                     | 38 456                            | 42                    | 322                | 108          | 27                 | 112                     | 75 652                            | 31        |

#### 4. Baugenehmigungen für Wohn- und Nichtwohngebäude

| Schl.-Nr. | Gebiet | Errichtung neuer Wohngebäude |                      |            |                    |                       |                                 |                      |            |                    |
|-----------|--------|------------------------------|----------------------|------------|--------------------|-----------------------|---------------------------------|----------------------|------------|--------------------|
|           |        | insgesamt <sup>1)</sup>      |                      |            |                    |                       | darunter mit 1 oder 2 Wohnungen |                      |            |                    |
|           |        | Gebäude                      | Raum-inhalt          | Woh-nungen | Wohn-fläche        | Veran-schlagte Kosten | Gebäude                         | Raum-inhalt          | Woh-nungen | Wohn-fläche        |
|           |        | Anzahl                       | 1 000 m <sup>3</sup> | Anzahl     | 100 m <sup>2</sup> | 1 000 €               | Anzahl                          | 1 000 m <sup>3</sup> | Anzahl     | 100 m <sup>2</sup> |

#### Zusammenstellung nach Regierungsbezirken

|   |   |              |              |              |              |                |              |              |              |              |
|---|---|--------------|--------------|--------------|--------------|----------------|--------------|--------------|--------------|--------------|
| 1 | Oberbayern .....                        | 566          | 832          | 1 448        | 1 421        | 277 138        | 460          | 437          | 502          | 723          |
| 2 | Niederbayern .....                      | 193          | 247          | 335          | 416          | 68 360         | 174          | 180          | 191          | 294          |
| 3 | Oberpfalz .....                         | 118          | 158          | 329          | 268          | 48 429         | 105          | 101          | 113          | 171          |
| 4 | Oberfranken .....                       | 53           | 72           | 114          | 130          | 23 404         | 47           | 46           | 48           | 78           |
| 5 | Mittelfranken .....                     | 182          | 282          | 609          | 520          | 84 417         | 151          | 135          | 161          | 240          |
| 6 | Unterfranken .....                      | 131          | 188          | 326          | 350          | 60 039         | 106          | 99           | 119          | 178          |
| 7 | Schwaben .....                          | 254          | 405          | 648          | 713          | 123 104        | 195          | 195          | 210          | 322          |
|   | <b>Bayern</b>                           | <b>1 497</b> | <b>2 182</b> | <b>3 809</b> | <b>3 819</b> | <b>684 891</b> | <b>1 238</b> | <b>1 194</b> | <b>1 344</b> | <b>2 005</b> |
|   | Kreisfreie Städte .....                 | 214          | 480          | 1 249        | 910          | 173 011        | 119          | 108          | 126          | 184          |
|   | darunter Großstädte <sup>3)</sup> ..... | 175          | 401          | 1 107        | 765          | 146 712        | 95           | 82           | 101          | 141          |
|   | Landkreise .....                        | 1 283        | 1 702        | 2 560        | 2 908        | 511 880        | 1 119        | 1 086        | 1 218        | 1 822        |

#### Regierungsbezirk Oberbayern

##### Kreisfreie Städte

|     |                  |            |            |            |            |               |           |           |           |           |
|-----|------------------|------------|------------|------------|------------|---------------|-----------|-----------|-----------|-----------|
| 161 | Ingolstadt ..... | 29         | 57         | 190        | 123        | 19 800        | 13        | 11        | 13        | 18        |
| 162 | München .....    | 90         | 159        | 322        | 296        | 71 647        | 54        | 45        | 58        | 77        |
| 163 | Rosenheim .....  | -          | -          | -          | -          | -             | -         | -         | -         | -         |
|     | <b>Zusammen</b>  | <b>119</b> | <b>216</b> | <b>512</b> | <b>419</b> | <b>91 447</b> | <b>67</b> | <b>55</b> | <b>71</b> | <b>95</b> |

##### Landkreise

|     |                               |            |            |              |              |                |            |            |            |            |
|-----|-------------------------------|------------|------------|--------------|--------------|----------------|------------|------------|------------|------------|
| 171 | Altötting .....               | 17         | 32         | 57           | 56           | 9 272          | 11         | 13         | 11         | 20         |
| 172 | Berchtesgadener Land .....    | 7          | 10         | 11           | 16           | 3 372          | 6          | 7          | 6          | 11         |
| 173 | Bad Tölz-Wolfratshausen ..... | 12         | 21         | 27           | 31           | 6 561          | 9          | 12         | 11         | 15         |
| 174 | Dachau .....                  | 21         | 19         | 22           | 33           | 5 213          | 21         | 19         | 22         | 33         |
| 175 | Ebersberg .....               | 69         | 60         | 80           | 107          | 18 281         | 66         | 53         | 68         | 96         |
| 176 | Eichstätt .....               | 31         | 32         | 41           | 53           | 10 062         | 29         | 28         | 29         | 44         |
| 177 | Erding .....                  | 28         | 42         | 57           | 68           | 12 871         | 24         | 32         | 29         | 47         |
| 178 | Freising .....                | 49         | 57         | 144          | 109          | 19 410         | 42         | 31         | 48         | 51         |
| 179 | Fürstenfeldbruck .....        | 16         | 25         | 62           | 45           | 7 788          | 14         | 13         | 17         | 20         |
| 180 | Garmisch-Partenkirchen .....  | 3          | 3          | 6            | 7            | 1 043          | 3          | 3          | 6          | 7          |
| 181 | Landsberg am Lech .....       | 27         | 36         | 58           | 65           | 10 623         | 22         | 20         | 24         | 33         |
| 182 | Miesbach .....                | 8          | 12         | 13           | 19           | 4 889          | 7          | 9          | 7          | 14         |
| 183 | Mühdorf a. Inn .....          | 24         | 31         | 50           | 58           | 8 910          | 22         | 22         | 25         | 40         |
| 184 | München .....                 | 11         | 76         | 86           | 68           | 14 915         | 8          | 6          | 9          | 11         |
| 185 | Neuburg-Schrobenhausen .....  | 18         | 26         | 44           | 44           | 7 517          | 15         | 16         | 16         | 24         |
| 186 | Pfaffenhofen a.d. Ilm .....   | 29         | 29         | 44           | 53           | 9 008          | 27         | 23         | 29         | 42         |
| 187 | Rosenheim .....               | 19         | 27         | 37           | 44           | 9 037          | 14         | 14         | 15         | 22         |
| 188 | Starnberg .....               | 32         | 48         | 55           | 76           | 17 692         | 29         | 37         | 35         | 61         |
| 189 | Traunstein .....              | 14         | 14         | 18           | 22           | 4 201          | 13         | 12         | 13         | 19         |
| 190 | Weilheim-Schongau .....       | 12         | 16         | 24           | 30           | 5 026          | 11         | 12         | 11         | 18         |
|     | <b>Zusammen</b>               | <b>447</b> | <b>616</b> | <b>936</b>   | <b>1 002</b> | <b>185 691</b> | <b>393</b> | <b>382</b> | <b>431</b> | <b>628</b> |
| 1   | <b>Oberbayern</b> .....       | <b>566</b> | <b>832</b> | <b>1 448</b> | <b>1 421</b> | <b>277 138</b> | <b>460</b> | <b>437</b> | <b>502</b> | <b>723</b> |

<sup>1)</sup> Einschl. Wohnheime. - <sup>2)</sup> Genehmigungsfreistellung nach Artikel 58 bzw. bauaufsichtliche Zustimmung nach Artikel 73 der Bayerischen Bauordnung (BayBO). - <sup>3)</sup> München,

## in Bayern im Dezember 2014 nach Kreisen

| noch: Errichtung neuer Wohngebäude |            | Errichtung neuer Nichtwohngebäude |             |             |            |                       | Alle Baumaßnahmen     |             |            |  |             |                       | Schl.-Nr. |
|------------------------------------|------------|-----------------------------------|-------------|-------------|------------|-----------------------|-----------------------|-------------|------------|--|-------------|-----------------------|-----------|
| darunter mit Eigentumswohnungen    |            | Gebäude                           | Raum-inhalt | Nutz-fläche | Woh-nungen | Veran-schlagte Kosten | Gebäude/Baumaß-nahmen | Nutz-fläche | Woh-nungen | darunter im Frei-stellungs-bzw. Zu-stimmungs-verfahren <sup>2)</sup> | Wohn-fläche | Veran-schlagte Kosten |           |
| Gebäude                            | Woh-nungen |                                   |             |             |            |                       |                       |             |            |  |             |                       |           |
| Anzahl                             |            | 1 000 m³                          | 100 m²      | Anzahl      | 1 000 €    | Anzahl                | 100 m²                | Anzahl      |            | 100 m²   | 1 000 €     |                       |           |

### Zusammenstellung nach Regierungsbezirken

|            |              |            |              |              |            |                |              |              |              |            |              |                  |   |
|------------|--------------|------------|--------------|--------------|------------|----------------|--------------|--------------|--------------|------------|--------------|------------------|---|
| 72         | 731          | 172        | 1 216        | 1 937        | 231        | 238 361        | 1 106        | 2 469        | 1 836        | 418        | 1 649        | 615 656          | 1 |
| 11         | 83           | 73         | 383          | 607          | 6          | 123 138        | 361          | 777          | 344          | 125        | 444          | 206 531          | 2 |
| 6          | 46           | 55         | 172          | 305          | 1          | 27 511         | 261          | 593          | 353          | 57         | 302          | 144 127          | 3 |
| 3          | 19           | 36         | 373          | 483          | -          | 35 205         | 165          | 584          | 195          | 22         | 163          | 77 723           | 4 |
| 21         | 233          | 53         | 574          | 716          | 2          | 80 676         | 376          | 995          | 671          | 66         | 588          | 210 743          | 5 |
| 13         | 99           | 35         | 189          | 291          | 5          | 28 200         | 330          | 377          | 403          | 41         | 451          | 115 992          | 6 |
| 46         | 352          | 78         | 295          | 469          | 19         | 39 997         | 536          | 672          | 757          | 178        | 838          | 208 353          | 7 |
| <b>172</b> | <b>1 563</b> | <b>502</b> | <b>3 204</b> | <b>4 807</b> | <b>264</b> | <b>573 088</b> | <b>3 135</b> | <b>6 468</b> | <b>4 559</b> | <b>907</b> | <b>4 435</b> | <b>1 579 125</b> |   |
| 65         | 656          | 61         | 948          | 1 514        | 92         | 287 027        | 508          | 1 868        | 1 448        | 26         | 1 052        | 558 476          |   |
| 57         | 604          | 40         | 626          | 1 046        | 86         | 169 033        | 382          | 1 343        | 1 265        | 15         | 879          | 400 702          |   |
| 107        | 907          | 441        | 2 256        | 3 293        | 172        | 286 061        | 2 627        | 4 600        | 3 111        | 881        | 3 383        | 1 020 649        |   |

### Regierungsbezirk Oberbayern

|           |            |            |              |              |            |                |              |              |              |            |              |                |          |
|-----------|------------|------------|--------------|--------------|------------|----------------|--------------|--------------|--------------|------------|--------------|----------------|----------|
| 16        | 177        | 5          | 78           | 150          | 84         | 17 516         | 39           | 158          | 276          | 1          | 140          | .              | 161      |
| 22        | 185        | 22         | 306          | 537          | 2          | 91 896         | 188          | 588          | 363          | -          | 333          | 190 171        | 162      |
| -         | -          | 1          | 5            | 12           | -          | .              | 2            | 12           | 1            | -          | 1            | .              | 163      |
| <b>38</b> | <b>362</b> | <b>28</b>  | <b>389</b>   | <b>699</b>   | <b>86</b>  | <b>.</b>       | <b>229</b>   | <b>758</b>   | <b>640</b>   | <b>1</b>   | <b>475</b>   | <b>229 872</b> |          |
| 4         | 39         | 8          | 139          | 138          | -          | 11 528         | 28           | 157          | 58           | 26         | 58           | 21 372         | 171      |
| -         | -          | 3          | 14           | 20           | -          | 1 559          | 36           | 35           | 24           | 3          | 27           | 7 557          | 172      |
| 1         | 9          | 7          | 24           | 61           | 2          | 7 927          | 40           | 90           | 31           | 2          | 32           | 21 596         | 173      |
| -         | -          | 2          | 2            | 4            | -          | .              | 32           | 37           | 25           | 1          | 35           | 25 279         | 174      |
| -         | -          | 6          | 32           | 36           | 1          | 2 667          | 84           | 59           | 97           | 51         | 123          | 22 947         | 175      |
| 2         | 12         | 10         | 52           | 74           | 1          | 4 939          | 56           | 98           | 43           | 11         | 58           | 18 679         | 176      |
| 2         | 21         | 12         | 36           | 71           | -          | 7 272          | 56           | 94           | 66           | 9          | 75           | 23 059         | 177      |
| 7         | 96         | 12         | 54           | 102          | 26         | 7 796          | 71           | 148          | 187          | 114        | 127          | 28 810         | 178      |
| 1         | 12         | 8          | 105          | 139          | 2          | 24 406         | 33           | 155          | 66           | 54         | 50           | 33 249         | 179      |
| -         | -          | 2          | 35           | 60           | -          | .              | 5            | 61           | 6            | -          | 7            | .              | 180      |
| 4         | 31         | 7          | 45           | 69           | 109        | 13 370         | 62           | 76           | 176          | 7          | 106          | 26 628         | 181      |
| 1         | 6          | 5          | 7            | 13           | -          | 1 412          | 22           | 23           | 17           | 6          | 25           | .              | 182      |
| 2         | 25         | 7          | 18           | 32           | -          | 1 437          | 42           | 45           | 53           | 46         | 62           | 11 422         | 183      |
| 2         | 58         | 7          | 45           | 79           | 3          | 16 706         | 28           | 138          | 90           | -          | 72           | 33 363         | 184      |
| 3         | 28         | 6          | 22           | 33           | -          | 1 215          | 28           | 53           | 43           | 31         | 44           | 10 240         | 185      |
| 1         | 4          | 6          | 12           | 20           | -          | 1 549          | 45           | 38           | 46           | 22         | 56           | 11 757         | 186      |
| 2         | 13         | 15         | 117          | 162          | -          | 12 396         | 56           | 203          | 50           | 12         | 59           | 27 282         | 187      |
| 2         | 15         | 5          | 31           | 56           | 1          | 5 887          | 65           | 80           | 61           | 5          | 87           | 25 990         | 188      |
| -         | -          | 9          | 26           | 50           | -          | 2 905          | 49           | 77           | 25           | 10         | 32           | 11 223         | 189      |
| -         | -          | 7          | 10           | 21           | -          | 1 132          | 39           | 45           | 32           | 7          | 40           | 15 462         | 190      |
| <b>34</b> | <b>369</b> | <b>144</b> | <b>827</b>   | <b>1 238</b> | <b>145</b> | <b>.</b>       | <b>877</b>   | <b>1 711</b> | <b>1 196</b> | <b>417</b> | <b>1 174</b> | <b>385 784</b> |          |
| <b>72</b> | <b>731</b> | <b>172</b> | <b>1 216</b> | <b>1 937</b> | <b>231</b> | <b>238 361</b> | <b>1 106</b> | <b>2 469</b> | <b>1 836</b> | <b>418</b> | <b>1 649</b> | <b>615 656</b> | <b>1</b> |

Nürnberg, Augsburg, Regensburg, Ingolstadt, Würzburg, Fürth, Erlangen.

## Noch: 4. Baugenehmigungen für Wohn- und Nichtwohngebäude

| Schl.-Nr. | Gebiet | Errichtung neuer Wohngebäude |                      |            |                    |                       |                                 |                      |            |                    |
|-----------|--------|------------------------------|----------------------|------------|--------------------|-----------------------|---------------------------------|----------------------|------------|--------------------|
|           |        | insgesamt <sup>1)</sup>      |                      |            |                    |                       | darunter mit 1 oder 2 Wohnungen |                      |            |                    |
|           |        | Gebäude                      | Raum-inhalt          | Woh-nungen | Wohn-fläche        | Veran-schlagte Kosten | Gebäude                         | Raum-inhalt          | Woh-nungen | Wohn-fläche        |
|           |        | Anzahl                       | 1 000 m <sup>3</sup> | Anzahl     | 100 m <sup>2</sup> | 1 000 €               | Anzahl                          | 1 000 m <sup>3</sup> | Anzahl     | 100 m <sup>2</sup> |

### Regierungsbezirk Niederbayern

#### Kreisfreie Städte

|     |                 |          |           |           |           |              |          |          |          |          |
|-----|-----------------|----------|-----------|-----------|-----------|--------------|----------|----------|----------|----------|
| 261 | Landshut .....  | 5        | 10        | 18        | 19        | .            | 3        | 4        | 3        | 6        |
| 262 | Passau .....    | 1        | 1         | 1         | 1         | .            | 1        | 1        | 1        | 1        |
| 263 | Straubing ..... | -        | -         | -         | -         | -            | -        | -        | -        | -        |
|     | <b>Zusammen</b> | <b>6</b> | <b>11</b> | <b>19</b> | <b>21</b> | <b>4 077</b> | <b>4</b> | <b>4</b> | <b>4</b> | <b>8</b> |

#### Landkreise

|          |                           |            |            |            |            |               |            |            |            |            |
|----------|---------------------------|------------|------------|------------|------------|---------------|------------|------------|------------|------------|
| 271      | Deggendorf .....          | 46         | 44         | 58         | 77         | 12 579        | 44         | 39         | 49         | 68         |
| 272      | Freyung-Grafenau .....    | 3          | 2          | 3          | 4          | 709           | 3          | 2          | 3          | 4          |
| 273      | Kelheim .....             | 27         | 46         | 68         | 77         | 11 655        | 21         | 24         | 24         | 39         |
| 274      | Landshut .....            | 15         | 18         | 20         | 28         | 4 383         | 14         | 15         | 14         | 23         |
| 275      | Passau .....              | 25         | 25         | 29         | 42         | 6 433         | 25         | 25         | 29         | 42         |
| 276      | Regen .....               | 7          | 8          | 7          | 13         | 2 286         | 7          | 8          | 7          | 13         |
| 277      | Rottal-Inn .....          | 28         | 46         | 72         | 80         | 11 867        | 24         | 27         | 25         | 43         |
| 278      | Straubing-Bogen .....     | 19         | 24         | 29         | 39         | 7 645         | 18         | 17         | 21         | 29         |
| 279      | Dingolfing-Landau .....   | 17         | 24         | 30         | 37         | 6 726         | 14         | 18         | 15         | 25         |
|          | <b>Zusammen</b>           | <b>187</b> | <b>237</b> | <b>316</b> | <b>396</b> | <b>64 283</b> | <b>170</b> | <b>176</b> | <b>187</b> | <b>286</b> |
| <b>2</b> | <b>Niederbayern .....</b> | <b>193</b> | <b>247</b> | <b>335</b> | <b>416</b> | <b>68 360</b> | <b>174</b> | <b>180</b> | <b>191</b> | <b>294</b> |

### Regierungsbezirk Oberpfalz

#### Kreisfreie Städte

|     |                      |           |           |            |           |              |          |          |          |           |
|-----|----------------------|-----------|-----------|------------|-----------|--------------|----------|----------|----------|-----------|
| 361 | Amberg .....         | 3         | 3         | 4          | 5         | 938          | 3        | 3        | 4        | 5         |
| 362 | Regensburg .....     | 4         | 20        | 131        | 35        | 5 424        | 2        | 2        | 2        | 3         |
| 363 | Weiden i.d.OPf. .... | 4         | 10        | 17         | 17        | 2 870        | 3        | 4        | 3        | 6         |
|     | <b>Zusammen</b>      | <b>11</b> | <b>33</b> | <b>152</b> | <b>57</b> | <b>9 232</b> | <b>8</b> | <b>9</b> | <b>9</b> | <b>14</b> |

#### Landkreise

|          |                             |            |            |            |            |               |            |            |            |            |
|----------|-----------------------------|------------|------------|------------|------------|---------------|------------|------------|------------|------------|
| 371      | Amberg-Sulzbach .....       | 5          | 18         | 30         | 24         | 8 117         | 4          | 5          | 6          | 7          |
| 372      | Cham .....                  | 9          | 10         | 10         | 14         | 2 441         | 9          | 10         | 10         | 14         |
| 373      | Neumarkt i.d.OPf. ....      | 25         | 29         | 50         | 54         | 8 496         | 20         | 19         | 22         | 33         |
| 374      | Neustadt a.d.Waldnaab ..... | 4          | 5          | 6          | 7          | 1 368         | 3          | 3          | 3          | 5          |
| 375      | Regensburg .....            | 29         | 28         | 36         | 49         | 8 393         | 28         | 26         | 28         | 44         |
| 376      | Schwandorf .....            | 30         | 29         | 39         | 53         | 8 835         | 28         | 24         | 29         | 43         |
| 377      | Tirschenreuth .....         | 5          | 5          | 6          | 10         | 1 547         | 5          | 5          | 6          | 10         |
|          | <b>Zusammen</b>             | <b>107</b> | <b>125</b> | <b>177</b> | <b>211</b> | <b>39 197</b> | <b>97</b>  | <b>92</b>  | <b>104</b> | <b>157</b> |
| <b>3</b> | <b>Oberpfalz .....</b>      | <b>118</b> | <b>158</b> | <b>329</b> | <b>268</b> | <b>48 429</b> | <b>105</b> | <b>101</b> | <b>113</b> | <b>171</b> |

<sup>1)</sup> Einschl. Wohnheime. - <sup>2)</sup> Genehmigungsfreistellung nach Artikel 58 bzw. bauaufsichtliche Zustimmung nach Artikel 73 der Bayerischen Bauordnung (BayBO).



**in Bayern im Dezember 2014 nach Kreisen**

| noch: Errichtung neuer Wohngebäude |            | Errichtung neuer Nichtwohngebäude |                    |             |            |                       | Alle Baumaßnahmen     |             |            |  |             |                       | Schl.-Nr. |
|------------------------------------|------------|-----------------------------------|--------------------|-------------|------------|-----------------------|-----------------------|-------------|------------|--|-------------|-----------------------|-----------|
| darunter mit Eigentumswohnungen    |            | Gebäude                           | Raum-inhalt        | Nutz-fläche | Woh-nungen | Veran-schlagte Kosten | Gebäude/Baumaß-nahmen | Nutz-fläche | Woh-nungen | darunter im Frei-stellungs-bzw. Zu-stimmungs-verfahren <sup>2)</sup> | Wohn-fläche | Veran-schlagte Kosten |           |
| Gebäude                            | Woh-nungen |                                   |                    |             |            |                       |                       |             |            |  |             |                       |           |
| Anzahl                             |            | 1 000 m <sup>3</sup>              | 100 m <sup>2</sup> | Anzahl      | 1 000 €    | Anzahl                | 100 m <sup>2</sup>    | Anzahl      |            | 100 m <sup>2</sup>   | 1 000 €     |                       |           |

**Regierungsbezirk Niederbayern**

|           |           |           |            |            |          |                |            |            |            |            |            |                |          |
|-----------|-----------|-----------|------------|------------|----------|----------------|------------|------------|------------|------------|------------|----------------|----------|
| 1         | 3         | 3         | 165        | 234        | -        | .              | 9          | 237        | 19         | 4          | 20         | 82 236         | 261      |
| -         | -         | 2         | 12         | 16         | -        | .              | 7          | 16         | 8          | 1          | 6          | 5 233          | 262      |
| -         | -         | 4         | 45         | 50         | 5        | 21 347         | 8          | 51         | 4          | -          | 1          | 21 432         | 263      |
| <b>1</b>  | <b>3</b>  | <b>9</b>  | <b>221</b> | <b>300</b> | <b>5</b> | <b>103 140</b> | <b>24</b>  | <b>304</b> | <b>31</b>  | <b>5</b>   | <b>27</b>  | <b>108 901</b> |          |
| 2         | 9         | 11        | 36         | 95         | 1        | 3 363          | 66         | 144        | 28         | 25         | 70         | 21 770         | 271      |
| -         | -         | 1         | 1          | 1          | -        | .              | 8          | 5          | 3          | 2          | 5          | 1 028          | 272      |
| 1         | 6         | 7         | 13         | 19         | -        | 829            | 46         | 40         | 77         | 30         | 86         | 13 647         | 273      |
| 1         | 6         | 4         | 14         | 16         | -        | 706            | 19         | 24         | 20         | 10         | 28         | 5 089          | 274      |
| -         | -         | 6         | 37         | 78         | -        | 9 831          | 43         | 93         | 36         | 18         | 49         | 17 657         | 275      |
| -         | -         | 3         | 2          | 3          | -        | .              | 13         | 9          | 7          | -          | 13         | 3 022          | 276      |
| 4         | 47        | 18        | 44         | 66         | -        | 3 669          | 67         | 99         | 79         | 28         | 86         | 17 275         | 277      |
| -         | -         | 7         | 10         | 18         | -        | 1 024          | 47         | 36         | 32         | 3          | 42         | 10 835         | 278      |
| 2         | 12        | 7         | 6          | 10         | -        | 374            | 28         | 23         | 31         | 4          | 37         | 7 307          | 279      |
| <b>10</b> | <b>80</b> | <b>64</b> | <b>162</b> | <b>307</b> | <b>1</b> | <b>19 998</b>  | <b>337</b> | <b>474</b> | <b>313</b> | <b>120</b> | <b>416</b> | <b>97 630</b>  |          |
| <b>11</b> | <b>83</b> | <b>73</b> | <b>383</b> | <b>607</b> | <b>6</b> | <b>123 138</b> | <b>361</b> | <b>777</b> | <b>344</b> | <b>125</b> | <b>444</b> | <b>206 531</b> | <b>2</b> |

**Regierungsbezirk Oberpfalz**

|          |           |           |            |            |          |               |            |            |            |           |            |                |          |
|----------|-----------|-----------|------------|------------|----------|---------------|------------|------------|------------|-----------|------------|----------------|----------|
| -        | -         | 3         | 32         | 48         | -        | 5 650         | 8          | 51         | 5          | 1         | 4          | 7 157          | 361      |
| -        | -         | 1         | 31         | 66         | -        | .             | 11         | 223        | 126        | -         | 31         | 47 949         | 362      |
| 1        | 14        | 2         | 5          | 7          | 1        | .             | 7          | 20         | 18         | 2         | 18         | 9 861          | 363      |
| <b>1</b> | <b>14</b> | <b>6</b>  | <b>68</b>  | <b>121</b> | <b>1</b> | <b>16 732</b> | <b>26</b>  | <b>294</b> | <b>149</b> | <b>3</b>  | <b>53</b>  | <b>64 967</b>  |          |
| -        | -         | 6         | 13         | 21         | -        | 2 588         | 22         | 31         | 34         | -         | 31         | 11 891         | 371      |
| -        | -         | 8         | 10         | 17         | -        | 869           | 35         | 29         | 20         | 4         | 24         | 4 900          | 372      |
| 3        | 18        | 9         | 25         | 52         | -        | 2 243         | 54         | 67         | 57         | 12        | 63         | 15 688         | 373      |
| -        | -         | 7         | 22         | 38         | -        | 2 038         | 22         | 52         | 10         | -         | 9          | 5 865          | 374      |
| 1        | 8         | 6         | 5          | 10         | -        | 749           | 44         | 47         | 40         | 16        | 52         | 25 461         | 375      |
| 1        | 6         | 8         | 17         | 31         | -        | 1 658         | 42         | 51         | 38         | 19        | 57         | 12 109         | 376      |
| -        | -         | 5         | 11         | 16         | -        | 634           | 16         | 23         | 5          | 3         | 12         | 3 246          | 377      |
| <b>5</b> | <b>32</b> | <b>49</b> | <b>104</b> | <b>184</b> | <b>-</b> | <b>10 779</b> | <b>235</b> | <b>299</b> | <b>204</b> | <b>54</b> | <b>249</b> | <b>79 160</b>  |          |
| <b>6</b> | <b>46</b> | <b>55</b> | <b>172</b> | <b>305</b> | <b>1</b> | <b>27 511</b> | <b>261</b> | <b>593</b> | <b>353</b> | <b>57</b> | <b>302</b> | <b>144 127</b> | <b>3</b> |

## Noch: 4. Baugenehmigungen für Wohn- und Nichtwohngebäude

| Schl.-Nr. | Gebiet | Errichtung neuer Wohngebäude |                      |            |                    |                       |                                 |                      |            |                    |
|-----------|--------|------------------------------|----------------------|------------|--------------------|-----------------------|---------------------------------|----------------------|------------|--------------------|
|           |        | insgesamt <sup>1)</sup>      |                      |            |                    |                       | darunter mit 1 oder 2 Wohnungen |                      |            |                    |
|           |        | Gebäude                      | Raum-inhalt          | Woh-nungen | Wohn-fläche        | Veran-schlagte Kosten | Gebäude                         | Raum-inhalt          | Woh-nungen | Wohn-fläche        |
|           |        | Anzahl                       | 1 000 m <sup>3</sup> | Anzahl     | 100 m <sup>2</sup> | 1 000 €               | Anzahl                          | 1 000 m <sup>3</sup> | Anzahl     | 100 m <sup>2</sup> |

### Regierungsbezirk Oberfranken

#### Kreisfreie Städte

|     |                 |          |           |           |           |              |          |          |          |          |
|-----|-----------------|----------|-----------|-----------|-----------|--------------|----------|----------|----------|----------|
| 461 | Bamberg .....   | 1        | 1         | 1         | 2         | .            | 1        | 1        | 1        | 2        |
| 462 | Bayreuth .....  | 1        | 1         | 1         | 2         | .            | 1        | 1        | 1        | 2        |
| 463 | Coburg .....    | 1        | 8         | 18        | 16        | .            | -        | -        | -        | -        |
| 464 | Hof .....       | -        | -         | -         | -         | -            | -        | -        | -        | -        |
|     | <b>Zusammen</b> | <b>3</b> | <b>10</b> | <b>20</b> | <b>19</b> | <b>3 485</b> | <b>2</b> | <b>2</b> | <b>2</b> | <b>3</b> |

#### Landkreise

|          |                                   |           |           |            |            |               |           |           |           |           |
|----------|-----------------------------------|-----------|-----------|------------|------------|---------------|-----------|-----------|-----------|-----------|
| 471      | Bamberg .....                     | 14        | 18        | 34         | 37         | 6 019         | 11        | 10        | 11        | 19        |
| 472      | Bayreuth .....                    | 4         | 4         | 4          | 6          | 1 259         | 4         | 4         | 4         | 6         |
| 473      | Coburg .....                      | 5         | 12        | 24         | 21         | 4 040         | 4         | 5         | 4         | 9         |
| 474      | Forchheim .....                   | 10        | 10        | 14         | 18         | 3 124         | 9         | 8         | 9         | 13        |
| 475      | Hof .....                         | 1         | 1         | 1          | 1          | .             | 1         | 1         | 1         | 1         |
| 476      | Kronach .....                     | 3         | 4         | 3          | 6          | 1 224         | 3         | 4         | 3         | 6         |
| 477      | Kulmbach .....                    | 2         | 2         | 2          | 3          | .             | 2         | 2         | 2         | 3         |
| 478      | Lichtenfels .....                 | 9         | 10        | 10         | 16         | 2 980         | 9         | 10        | 10        | 16        |
| 479      | Wunsiedel i. Fichtelgebirge ..... | 2         | 1         | 2          | 3          | .             | 2         | 1         | 2         | 3         |
|          | <b>Zusammen</b>                   | <b>50</b> | <b>61</b> | <b>94</b>  | <b>111</b> | <b>19 919</b> | <b>45</b> | <b>44</b> | <b>46</b> | <b>75</b> |
| <b>4</b> | <b>Oberfranken .....</b>          | <b>53</b> | <b>72</b> | <b>114</b> | <b>130</b> | <b>23 404</b> | <b>47</b> | <b>46</b> | <b>48</b> | <b>78</b> |

### Regierungsbezirk Mittelfranken

#### Kreisfreie Städte

|     |                 |           |            |            |            |               |           |           |           |           |
|-----|-----------------|-----------|------------|------------|------------|---------------|-----------|-----------|-----------|-----------|
| 561 | Ansbach .....   | 6         | 5          | 6          | 8          | 1 496         | 6         | 5         | 6         | 8         |
| 562 | Erlangen .....  | 9         | 53         | 202        | 82         | 14 519        | 3         | 5         | 4         | 7         |
| 563 | Fürth .....     | 5         | 6          | 10         | 13         | 1 391         | 4         | 3         | 4         | 6         |
| 564 | Nürnberg .....  | 20        | 53         | 128        | 112        | 16 229        | 10        | 10        | 10        | 17        |
| 565 | Schwabach ..... | 4         | 7          | 12         | 13         | 2 306         | 2         | 2         | 2         | 4         |
|     | <b>Zusammen</b> | <b>44</b> | <b>123</b> | <b>358</b> | <b>227</b> | <b>35 941</b> | <b>25</b> | <b>24</b> | <b>26</b> | <b>42</b> |

#### Landkreise

|          |   |            |            |            |            |               |            |            |            |            |
|----------|---|------------|------------|------------|------------|---------------|------------|------------|------------|------------|
| 571      | Ansbach .....                           | 13         | 16         | 28         | 30         | 4 941         | 11         | 10         | 12         | 18         |
| 572      | Erlangen-Höchstadt .....                | 23         | 29         | 51         | 56         | 8 329         | 21         | 22         | 26         | 39         |
| 573      | Fürth .....                             | 27         | 26         | 42         | 50         | 8 170         | 24         | 19         | 24         | 34         |
| 574      | Nürnberger Land .....                   | 31         | 40         | 62         | 74         | 12 699        | 29         | 27         | 31         | 46         |
| 575      | Neustadt a.d. Aisch-Bad Windsheim ..... | 19         | 22         | 31         | 38         | 6 391         | 18         | 15         | 19         | 29         |
| 576      | Roth .....                              | 22         | 22         | 34         | 39         | 6 935         | 20         | 16         | 20         | 26         |
| 577      | Weißenburg-Gunzenhausen .....           | 3          | 3          | 3          | 6          | 1 011         | 3          | 3          | 3          | 6          |
|          | <b>Zusammen</b>                         | <b>138</b> | <b>159</b> | <b>251</b> | <b>293</b> | <b>48 476</b> | <b>126</b> | <b>111</b> | <b>135</b> | <b>198</b> |
| <b>5</b> | <b>Mittelfranken .....</b>              | <b>182</b> | <b>282</b> | <b>609</b> | <b>520</b> | <b>84 417</b> | <b>151</b> | <b>135</b> | <b>161</b> | <b>240</b> |

<sup>1)</sup> Einschl. Wohnheime. - <sup>2)</sup> Genehmigungsfreistellung nach Artikel 58 bzw. bauaufsichtliche Zustimmung nach Artikel 73 der Bayerischen Bauordnung (BayBO).

**in Bayern im Dezember 2014 nach Kreisen**

| noch: Errichtung neuer Wohngebäude |            | Errichtung neuer Nichtwohngebäude |                    |             |            |                       | Alle Baumaßnahmen     |             |            |  |             | Schl.-Nr. |                       |
|------------------------------------|------------|-----------------------------------|--------------------|-------------|------------|-----------------------|-----------------------|-------------|------------|--|-------------|-----------|-----------------------|
| darunter mit Eigentumswohnungen    |            | Gebäude                           | Raum-inhalt        | Nutz-fläche | Woh-nungen | Veran-schlagte Kosten | Gebäude/Baumaß-nahmen | Nutz-fläche | Woh-nungen | darunter im Frei-stellungs-bzw. Zu-stimmungs-verfahren <sup>2)</sup> | Wohn-fläche |           | Veran-schlagte Kosten |
| Gebäude                            | Woh-nungen |                                   |                    |             |            |                       |                       |             |            |  |             |           |                       |
| Anzahl                             |            | 1 000 m <sup>3</sup>              | 100 m <sup>2</sup> | Anzahl      | 1 000 €    | Anzahl                | 100 m <sup>2</sup>    | Anzahl      |            | 100 m <sup>2</sup>   | 1 000 €     |           |                       |

**Regierungsbezirk Oberfranken**

|          |           |           |            |            |   |               |            |            |            |           |            |               |          |
|----------|-----------|-----------|------------|------------|---|---------------|------------|------------|------------|-----------|------------|---------------|----------|
| -        | -         | -         | -          | -          | - | -             | 4          | 0          | 2          | 1         | 3          | 1 402         | 461      |
| -        | -         | -         | -          | -          | - | -             | 5          | 3          | 14         | -         | 7          | 812           | 462      |
| -        | -         | 3         | 36         | 57         | - | .             | 6          | 57         | 18         | -         | 16         | 7 783         | 463      |
| -        | -         | 1         | 10         | 28         | - | .             | 4          | 28         | -          | -         | 1          | 726           | 464      |
| -        | -         | <b>4</b>  | <b>47</b>  | <b>85</b>  | - | <b>5 222</b>  | <b>19</b>  | <b>88</b>  | <b>34</b>  | <b>1</b>  | <b>26</b>  | <b>10 723</b> |          |
| 2        | 14        | 6         | 177        | 178        | - | 15 715        | 32         | 198        | 38         | 14        | 41         | 25 165        | 471      |
| -        | -         | 1         | 9          | 15         | - | .             | 9          | 47         | 5          | 1         | 7          | 3 691         | 472      |
| -        | -         | 2         | 9          | 24         | - | .             | 10         | 24         | 28         | -         | 26         | 6 562         | 473      |
| 1        | 5         | 4         | 22         | 26         | - | 1 545         | 25         | 30         | 24         | 5         | 27         | 6 761         | 474      |
| -        | -         | 7         | 56         | 76         | - | 2 650         | 13         | 82         | 1          | -         | 1          | 3 847         | 475      |
| -        | -         | 4         | 18         | 26         | - | 2 505         | 12         | 32         | 2          | -         | 3          | 4 415         | 476      |
| -        | -         | 2         | 13         | 22         | - | .             | 8          | 29         | 3          | -         | 4          | 3 992         | 477      |
| -        | -         | 2         | 10         | 19         | - | .             | 22         | 38         | 58         | 1         | 22         | 9 385         | 478      |
| -        | -         | 4         | 11         | 14         | - | 1 972         | 15         | 16         | 2          | -         | 4          | 3 182         | 479      |
| <b>3</b> | <b>19</b> | <b>32</b> | <b>327</b> | <b>398</b> | - | <b>29 983</b> | <b>146</b> | <b>495</b> | <b>161</b> | <b>21</b> | <b>136</b> | <b>67 000</b> |          |
| <b>3</b> | <b>19</b> | <b>36</b> | <b>373</b> | <b>483</b> | - | <b>35 205</b> | <b>165</b> | <b>584</b> | <b>195</b> | <b>22</b> | <b>163</b> | <b>77 723</b> | <b>4</b> |

**Regierungsbezirk Mittelfranken**

|           |            |           |            |            |          |               |            |            |            |           |            |                |          |
|-----------|------------|-----------|------------|------------|----------|---------------|------------|------------|------------|-----------|------------|----------------|----------|
| -         | -          | 1         | 11         | 11         | -        | .             | 18         | 17         | 6          | 2         | 9          | 2 805          | 561      |
| 4         | 62         | 1         | 8          | 17         | -        | .             | 18         | 29         | 206        | -         | 87         | 16 378         | 562      |
| 1         | 6          | 5         | 119        | 132        | -        | 17 869        | 12         | 131        | 10         | -         | 13         | 20 045         | 563      |
| 10        | 118        | 4         | 43         | 68         | -        | 22 509        | 51         | 159        | 134        | -         | 125        | 51 566         | 564      |
| 1         | 5          | -         | -          | -          | -        | -             | 9          | 2          | 14         | -         | 14         | 2 423          | 565      |
| <b>16</b> | <b>191</b> | <b>11</b> | <b>180</b> | <b>229</b> | -        | <b>.</b>      | <b>108</b> | <b>338</b> | <b>370</b> | <b>2</b>  | <b>248</b> | <b>93 217</b>  |          |
| -         | -          | 7         | 183        | 216        | -        | 19 321        | 32         | 212        | 35         | 3         | 36         | 30 059         | 571      |
| -         | -          | 3         | 10         | 18         | -        | 331           | 36         | 35         | 60         | 14        | 65         | 11 150         | 572      |
| 1         | 9          | 2         | 11         | 16         | -        | .             | 39         | 42         | 44         | 15        | 53         | 11 207         | 573      |
| 1         | 7          | 8         | 13         | 27         | -        | 1 314         | 61         | 46         | 80         | 21        | 85         | 17 020         | 574      |
| 1         | 12         | 7         | 106        | 111        | 1        | 5 847         | 28         | 119        | 33         | 8         | 40         | 12 456         | 575      |
| 2         | 14         | 8         | 49         | 61         | 1        | 4 591         | 49         | 169        | 38         | 1         | 46         | 27 463         | 576      |
| -         | -          | 7         | 22         | 37         | -        | 6 132         | 23         | 35         | 11         | 2         | 14         | 8 171          | 577      |
| <b>5</b>  | <b>42</b>  | <b>42</b> | <b>394</b> | <b>486</b> | <b>2</b> | <b>.</b>      | <b>268</b> | <b>657</b> | <b>301</b> | <b>64</b> | <b>340</b> | <b>117 526</b> |          |
| <b>21</b> | <b>233</b> | <b>53</b> | <b>574</b> | <b>716</b> | <b>2</b> | <b>80 676</b> | <b>376</b> | <b>995</b> | <b>671</b> | <b>66</b> | <b>588</b> | <b>210 743</b> | <b>5</b> |

## Noch: 4. Baugenehmigungen für Wohn- und Nichtwohngebäude

| Schl.-Nr. | Gebiet | Errichtung neuer Wohngebäude |                      |            |                    |                       |                                 |                      |            |                    |
|-----------|--------|------------------------------|----------------------|------------|--------------------|-----------------------|---------------------------------|----------------------|------------|--------------------|
|           |        | insgesamt <sup>1)</sup>      |                      |            |                    |                       | darunter mit 1 oder 2 Wohnungen |                      |            |                    |
|           |        | Gebäude                      | Raum-inhalt          | Woh-nungen | Wohn-fläche        | Veran-schlagte Kosten | Gebäude                         | Raum-inhalt          | Woh-nungen | Wohn-fläche        |
|           |        | Anzahl                       | 1 000 m <sup>3</sup> | Anzahl     | 100 m <sup>2</sup> | 1 000 €               | Anzahl                          | 1 000 m <sup>3</sup> | Anzahl     | 100 m <sup>2</sup> |

### Regierungsbezirk Unterfranken

#### Kreisfreie Städte

|     |                     |           |           |            |            |               |          |          |          |          |
|-----|---------------------|-----------|-----------|------------|------------|---------------|----------|----------|----------|----------|
| 661 | Aschaffenburg ..... | 7         | 20        | 41         | 38         | .             | 2        | 3        | 2        | 5        |
| 662 | Schweinfurt .....   | 1         | 2         | 4          | 4          | .             | -        | -        | -        | -        |
| 663 | Würzburg .....      | 8         | 33        | 80         | 59         | 11 064        | 2        | 2        | 3        | 4        |
|     | <b>Zusammen</b>     | <b>16</b> | <b>55</b> | <b>125</b> | <b>101</b> | <b>18 488</b> | <b>4</b> | <b>6</b> | <b>5</b> | <b>8</b> |

#### Landkreise

|          |                           |            |            |            |            |               |            |           |            |            |
|----------|---------------------------|------------|------------|------------|------------|---------------|------------|-----------|------------|------------|
| 671      | Aschaffenburg .....       | 11         | 13         | 17         | 24         | 3 778         | 10         | 9         | 12         | 18         |
| 672      | Bad Kissingen .....       | 6          | 10         | 17         | 19         | 3 124         | 4          | 3         | 4          | 6          |
| 673      | Rhön-Grabfeld .....       | 5          | 4          | 5          | 7          | 1 259         | 5          | 4         | 5          | 7          |
| 674      | Haßberge .....            | 6          | 6          | 7          | 10         | 1 723         | 6          | 6         | 7          | 10         |
| 675      | Kitzingen .....           | 15         | 14         | 22         | 29         | 4 609         | 14         | 12        | 16         | 23         |
| 676      | Miltenberg .....          | 12         | 14         | 14         | 23         | 4 494         | 12         | 14        | 14         | 23         |
| 677      | Main-Spessart .....       | 20         | 27         | 54         | 58         | 8 682         | 14         | 13        | 17         | 22         |
| 678      | Schweinfurt .....         | 15         | 13         | 22         | 24         | 4 665         | 14         | 9         | 14         | 18         |
| 679      | Würzburg .....            | 25         | 31         | 43         | 55         | 9 217         | 23         | 23        | 25         | 41         |
|          | <b>Zusammen</b>           | <b>115</b> | <b>133</b> | <b>201</b> | <b>249</b> | <b>41 551</b> | <b>102</b> | <b>93</b> | <b>114</b> | <b>169</b> |
| <b>6</b> | <b>Unterfranken .....</b> | <b>131</b> | <b>188</b> | <b>326</b> | <b>350</b> | <b>60 039</b> | <b>106</b> | <b>99</b> | <b>119</b> | <b>178</b> |

### Regierungsbezirk Schwaben

#### Kreisfreie Städte

|     |                        |           |           |           |           |               |          |          |          |           |
|-----|------------------------|-----------|-----------|-----------|-----------|---------------|----------|----------|----------|-----------|
| 761 | Augsburg .....         | 10        | 21        | 44        | 45        | 6 638         | 7        | 6        | 7        | 10        |
| 762 | Kaufbeuren .....       | 1         | 1         | 1         | 2         | .             | 1        | 1        | 1        | 2         |
| 763 | Kempten (Allgäu) ..... | 1         | 3         | 6         | 6         | .             | -        | -        | -        | -         |
| 764 | Memmingen .....        | 3         | 8         | 12        | 13        | .             | 1        | 1        | 1        | 2         |
|     | <b>Zusammen</b>        | <b>15</b> | <b>32</b> | <b>63</b> | <b>66</b> | <b>10 341</b> | <b>9</b> | <b>8</b> | <b>9</b> | <b>14</b> |

#### Landkreise

|          |                           |            |            |            |            |                |            |            |            |            |
|----------|---------------------------|------------|------------|------------|------------|----------------|------------|------------|------------|------------|
| 771      | Aichach-Friedberg .....   | 23         | 32         | 44         | 57         | 9 431          | 21         | 22         | 22         | 37         |
| 772      | Augsburg .....            | 53         | 60         | 69         | 97         | 19 459         | 48         | 47         | 48         | 75         |
| 773      | Dillingen a.d.Donau ..... | 13         | 13         | 14         | 19         | 3 787          | 13         | 13         | 14         | 19         |
| 774      | Günzburg .....            | 18         | 32         | 45         | 51         | 9 625          | 13         | 14         | 14         | 23         |
| 775      | Neu-Ulm .....             | 37         | 64         | 112        | 116        | 19 848         | 28         | 25         | 31         | 43         |
| 776      | Lindau (Bodensee) .....   | 24         | 52         | 116        | 106        | 14 669         | 7          | 7          | 9          | 11         |
| 777      | Ostallgäu .....           | 24         | 38         | 58         | 70         | 12 041         | 20         | 20         | 23         | 36         |
| 778      | Unterallgäu .....         | 20         | 43         | 76         | 69         | 11 554         | 13         | 14         | 14         | 20         |
| 779      | Donau-Ries .....          | 14         | 16         | 15         | 25         | 4 960          | 14         | 16         | 15         | 25         |
| 780      | Oberallgäu .....          | 13         | 23         | 36         | 38         | 7 389          | 9          | 10         | 11         | 17         |
|          | <b>Zusammen</b>           | <b>239</b> | <b>372</b> | <b>585</b> | <b>648</b> | <b>112 763</b> | <b>186</b> | <b>187</b> | <b>201</b> | <b>308</b> |
| <b>7</b> | <b>Schwaben .....</b>     | <b>254</b> | <b>405</b> | <b>648</b> | <b>713</b> | <b>123 104</b> | <b>195</b> | <b>195</b> | <b>210</b> | <b>322</b> |

<sup>1)</sup> Einschl. Wohnheime. - <sup>2)</sup> Genehmigungsfreistellung nach Artikel 58 bzw. bauaufsichtliche Zustimmung nach Artikel 73 der Bayerischen Bauordnung (BayBO).

**in Bayern im Dezember 2014 nach Kreisen**

| noch: Errichtung neuer Wohngebäude |            | Errichtung neuer Nichtwohngebäude |                    |             |            |                       | Alle Baumaßnahmen     |             |            |  |             |                       | Schl.-Nr. |
|------------------------------------|------------|-----------------------------------|--------------------|-------------|------------|-----------------------|-----------------------|-------------|------------|--|-------------|-----------------------|-----------|
| darunter mit Eigentumswohnungen    |            | Gebäude                           | Raum-inhalt        | Nutz-fläche | Woh-nungen | Veran-schlagte Kosten | Gebäude/Baumaß-nahmen | Nutz-fläche | Woh-nungen | darunter im Frei-stellungs-bzw. Zu-stimmungs-verfahren <sup>2)</sup> | Wohn-fläche | Veran-schlagte Kosten |           |
| Gebäude                            | Woh-nungen |                                   |                    |             |            |                       |                       |             |            |  |             |                       |           |
| Anzahl                             |            | 1 000 m <sup>3</sup>              | 100 m <sup>2</sup> | Anzahl      | 1 000 €    | Anzahl                | 100 m <sup>2</sup>    | Anzahl      |            | 100 m <sup>2</sup>   | 1 000 €     |                       |           |

**Regierungsbezirk Unterfranken**

|           |           |           |            |            |          |               |            |            |            |           |            |                |          |
|-----------|-----------|-----------|------------|------------|----------|---------------|------------|------------|------------|-----------|------------|----------------|----------|
| 1         | 9         | 1         | 2          | 6          | -        | .             | 19         | 19         | 47         | -         | 44         | 8 555          | 661      |
| 1         | 4         | -         | -          | -          | -        | -             | 4          | 3          | 5          | -         | 5          | 1 072          | 662      |
| 2         | 26        | 1         | 38         | 69         | -        | .             | 31         | 59         | 99         | 14        | 90         | 27 717         | 663      |
| <b>4</b>  | <b>39</b> | <b>2</b>  | <b>40</b>  | <b>75</b>  | <b>-</b> | <b>.</b>      | <b>54</b>  | <b>80</b>  | <b>151</b> | <b>14</b> | <b>139</b> | <b>37 344</b>  |          |
| 1         | 5         | 3         | 45         | 55         | 1        | 6 852         | 28         | 69         | 22         | 5         | 32         | 13 204         | 671      |
| 1         | 10        | 1         | 0          | 1          | -        | .             | 21         | 7          | 17         | -         | 19         | 3 977          | 672      |
| -         | -         | 2         | 5          | 5          | -        | .             | 19         | 10         | 6          | 1         | 9          | 2 711          | 673      |
| -         | -         | 3         | 2          | 5          | -        | 104           | 21         | 19         | 6          | -         | 11         | 3 654          | 674      |
| 1         | 6         | 4         | 9          | 14         | -        | 478           | 33         | 19         | 24         | 8         | 35         | 6 733          | 675      |
| -         | -         | 3         | 10         | 16         | -        | 1 722         | 33         | 5          | 43         | 8         | 55         | 10 870         | 676      |
| 5         | 31        | 4         | 41         | 65         | -        | 7 940         | 33         | 78         | 56         | 1         | 60         | 17 180         | 677      |
| 1         | 8         | 5         | 11         | 19         | 4        | 1 672         | 35         | 28         | 32         | 4         | 33         | 7 964          | 678      |
| -         | -         | 8         | 26         | 37         | -        | 2 076         | 53         | 63         | 46         | -         | 58         | 12 355         | 679      |
| <b>9</b>  | <b>60</b> | <b>33</b> | <b>149</b> | <b>216</b> | <b>5</b> | <b>.</b>      | <b>276</b> | <b>297</b> | <b>252</b> | <b>27</b> | <b>312</b> | <b>78 648</b>  |          |
| <b>13</b> | <b>99</b> | <b>35</b> | <b>189</b> | <b>291</b> | <b>5</b> | <b>28 200</b> | <b>330</b> | <b>377</b> | <b>403</b> | <b>41</b> | <b>451</b> | <b>115 992</b> | <b>6</b> |

**Regierungsbezirk Schwaben**

|           |            |           |            |            |           |               |            |            |            |            |            |                |          |
|-----------|------------|-----------|------------|------------|-----------|---------------|------------|------------|------------|------------|------------|----------------|----------|
| 2         | 30         | 1         | 3          | 6          | -         | .             | 32         | - 3        | 51         | -          | 59         | 9 272          | 761      |
| -         | -          | -         | -          | -          | -         | -             | 7          | 2          | 3          | -          | 4          | .              | 762      |
| 1         | 6          | -         | -          | -          | -         | -             | 2          | 1          | 6          | -          | 6          | .              | 763      |
| 2         | 11         | -         | -          | -          | -         | -             | 7          | 6          | 13         | -          | 14         | 2 469          | 764      |
| <b>5</b>  | <b>47</b>  | <b>1</b>  | <b>3</b>   | <b>6</b>   | <b>-</b>  | <b>.</b>      | <b>48</b>  | <b>6</b>   | <b>73</b>  | <b>-</b>   | <b>83</b>  | <b>13 452</b>  |          |
| 2         | 22         | 7         | 32         | 50         | -         | 2 616         | 46         | 76         | 51         | 5          | 63         | 16 982         | 771      |
| 3         | 14         | 8         | 36         | 65         | -         | 4 844         | 97         | 102        | 80         | 32         | 107        | 27 568         | 772      |
| -         | -          | 8         | 57         | 71         | -         | 5 492         | 35         | 70         | 32         | 6          | 30         | 10 934         | 773      |
| 3         | 22         | 7         | 21         | 28         | 2         | 4 382         | 37         | 40         | 49         | 6          | 57         | 14 878         | 774      |
| 7         | 60         | 7         | 33         | 46         | 2         | 4 240         | 58         | 84         | 122        | 9          | 131        | 27 369         | 775      |
| 14        | 81         | 8         | 19         | 47         | -         | 3 380         | 37         | 78         | 116        | 50         | 106        | 19 299         | 776      |
| 4         | 35         | 8         | 22         | 41         | 7         | 4 708         | 61         | 51         | 77         | 22         | 94         | 32 524         | 777      |
| 7         | 62         | 7         | 38         | 57         | -         | 4 271         | 40         | 80         | 82         | 29         | 77         | 18 076         | 778      |
| -         | -          | 9         | 13         | 22         | -         | .             | 36         | 35         | 25         | 4          | 32         | 14 064         | 779      |
| 1         | 9          | 8         | 21         | 35         | 8         | 3 716         | 41         | 52         | 50         | 15         | 59         | 13 207         | 780      |
| <b>41</b> | <b>305</b> | <b>77</b> | <b>293</b> | <b>463</b> | <b>19</b> | <b>.</b>      | <b>488</b> | <b>666</b> | <b>684</b> | <b>178</b> | <b>756</b> | <b>194 901</b> |          |
| <b>46</b> | <b>352</b> | <b>78</b> | <b>295</b> | <b>469</b> | <b>19</b> | <b>39 997</b> | <b>536</b> | <b>672</b> | <b>757</b> | <b>178</b> | <b>838</b> | <b>208 353</b> | <b>7</b> |

**5. Baugenehmigungen für neue Wohn- und Nichtwohngebäude im Fertigteilbau in Bayern im Dezember 2014  
nach Gebäudearten und Bauherren**

| Lfd.<br>Nr. | Gebäudeart<br>Bauherr | Errichtung neuer Gebäude |                      |                    |           |                    |   |
|-------------|-----------------------|--------------------------|----------------------|--------------------|-----------|--------------------|---|
|             |                       | Gebäude                  | Rauminhalt           | Nutzfläche         | Wohnungen |                    | Veranschlagte<br>Kosten der<br>Bauwerke |
|             |                       |                          |                      |                    | insgesamt | Wohnfläche         |   |
|             |                       | Anzahl                   | 1 000 m <sup>3</sup> | 100 m <sup>2</sup> | Anzahl    | 100 m <sup>2</sup> | 1 000 €                                 |

**Wohnbau**

|                                     |   |            |            |            |            |            |               |
|-------------------------------------|---|------------|------------|------------|------------|------------|---------------|
| 1                                   | Wohngebäude mit 1 Wohnung .....                   | 284        | 233        | 120        | 284        | 419        | 74 128        |
| 2                                   | Wohngebäude mit 2 Wohnungen .....                 | 16         | 17         | 7          | 32         | 33         | 5 563         |
| 3                                   | Wohngebäude mit 3 oder mehr Wohnungen .....       | 8          | 22         | 4          | 71         | 47         | 6 510         |
| 4                                   | Wohnheime .....                                   | 1          | 5          | 1          | 19         | 10         | 2 024         |
| <b>5</b>                            | <b>Wohngebäude insgesamt .....</b>                | <b>309</b> | <b>276</b> | <b>132</b> | <b>406</b> | <b>510</b> | <b>88 225</b> |
| 6                                   | darunter Wohngebäude mit Eigentumswohnungen ..... | 1          | 5          | -          | 8          | 9          | 1 481         |
| Von den Wohngebäuden entfielen auf: |   |            |            |            |            |            |               |
| 7                                   | Öffentliche Bauherren .....                       | 1          | 5          | 1          | 19         | 10         | 2 024         |
| 8                                   | Unternehmen .....                                 | 60         | 58         | 33         | 112        | 115        | 16 514        |
| 9                                   | davon Wohnungsunternehmen .....                   | 57         | 53         | 31         | 108        | 106        | 15 037        |
| 10                                  | Immobilienfonds .....                             | -          | -          | -          | -          | -          | -             |
| 11                                  | sonstige Unternehmen .....                        | 3          | 5          | 2          | 4          | 9          | 1 477         |
| 12                                  | Private Haushalte .....                           | 248        | 213        | 97         | 275        | 385        | 69 687        |
| 13                                  | Organisationen ohne Erwerbszweck .....            | -          | -          | -          | -          | -          | -             |

**Nichtwohnbau**

|  |  |            |              |              |           |           |                |
|--|--|------------|--------------|--------------|-----------|-----------|----------------|
| 14                                       | Anstaltsgebäude .....  | -          | -            | -            | -         | -         | -              |
| 15                                       | Büro- und Verwaltungsgebäude .....   | 8          | 36           | 69           | 85        | 15        | 12 348         |
| 16                                       | Landwirtschaftliche Betriebsgebäude .....  | 28         | 168          | 250          | -         | -         | 5 872          |
| 17                                       | Nichtlandwirtschaftliche Betriebsgebäude .....   | 102        | 1 084        | 1 384        | 14        | 12        | 98 386         |
| 18                                       | darunter Fabrik- und Werkstattgebäude .....  | 25         | 161          | 225          | 4         | 6         | 20 696         |
| 19                                       | Handels- und Lagergebäude .....  | 64         | 829          | 930          | 10        | 6         | 64 437         |
| 20                                       | Hotels und Gaststätten .....   | 2          | 11           | 22           | -         | -         | 2 220          |
| 21                                       | Sonstige Nichtwohngebäude .....  | 10         | 46           | 68           | -         | -         | 9 983          |
| <b>22</b>                                | <b>Nichtwohngebäude insgesamt .....</b>  | <b>148</b> | <b>1 335</b> | <b>1 771</b> | <b>99</b> | <b>28</b> | <b>126 589</b> |
| Von den Nichtwohngebäuden entfielen auf: |  |            |              |              |           |           |                |
| 23                                       | Öffentliche Bauherren .....  | 8          | 83           | 134          | 84        | 14        | 20 500         |
| 24                                       | Unternehmen .....  | 117        | 1 115        | 1 440        | 11        | 11        | 88 484         |
| 25                                       | davon Land- und Forstwirtschaft, Tierhaltung,<br>Fischerei .....   | 30         | 176          | 265          | -         | -         | 6 358          |
| 26                                       | Produzierendes Gewerbe .....   | 35         | 362          | 500          | 8         | 7         | 37 648         |
| 27                                       | Handel, Kreditinstitute und Versicherungsgewerbe,<br>Dienstleistungen, Verkehr und Nachrichtenübermittlung,<br>Wohnungsunternehmen und Immobilienfonds ..... | 52         | 577          | 674          | 3         | 4         | 44 478         |
| 28                                       | Private Haushalte .....  | 18         | 113          | 165          | 4         | 2         | 11 604         |
| 29                                       | Organisationen ohne Erwerbszweck .....   | 5          | 24           | 33           | -         | -         | 6 001          |

## 6. Baugenehmigungen für neue Wohngebäude in Bayern im Dezember 2014 nach Regierungsbezirken, Gebäudearten und privaten Haushalten als Bauherren

| Lfd.<br>Nr.          | Regierungsbezirk<br>Gebäudeart<br>Bauherr     | Errichtung neuer Wohngebäude |              |              |              |              |   |
|----------------------|---|------------------------------|--------------|--------------|--------------|--------------|---|
|                      |   | Gebäude                      | Rauminhalt   | Nutzfläche   | Wohnungen    |              | Veranschlagte<br>Kosten der<br>Bauwerke |
|                      |   |                              |              |              | insgesamt    | Wohnfläche   |   |
|                      |   | Anzahl                       | 1 000 m³     | 100 m²       | Anzahl       | 100 m²       | 1 000 €                                 |
| <b>Oberbayern</b>    |   |                              |              |              |              |              |   |
| 1                    | Wohngebäude mit 1 Wohnung .....               | 418                          | 379          | 207          | 418          | 634          | 127 604                                 |
| 2                    | Wohngebäude mit 2 Wohnungen .....             | 42                           | 58           | 32           | 84           | 89           | 18 974                                  |
| 3                    | Wohngebäude mit 3 oder mehr Wohnungen .....   | 105                          | 390          | 121          | 927          | 689          | 128 536                                 |
| 4                    | Wohnheime .....                               | 1                            | 5            | 1            | 19           | 10           | 2 024                                   |
| 5                    | <b>Wohngebäude zusammen .....</b>             | <b>566</b>                   | <b>832</b>   | <b>361</b>   | <b>1 448</b> | <b>1 421</b> | <b>277 138</b>                          |
| 6                    | darunter erbaut durch private Haushalte ..... | 368                          | 430          | 211          | 558          | 709          | 148 382                                 |
| <b>Niederbayern</b>  |   |                              |              |              |              |              |   |
| 7                    | Wohngebäude mit 1 Wohnung .....               | 157                          | 160          | 91           | 157          | 256          | 43 011                                  |
| 8                    | Wohngebäude mit 2 Wohnungen .....             | 17                           | 21           | 9            | 34           | 38           | 5 695                                   |
| 9                    | Wohngebäude mit 3 oder mehr Wohnungen .....   | 18                           | 60           | 27           | 136          | 113          | 16 909                                  |
| 10                   | Wohnheime .....                               | 1                            | 7            | 4            | 8            | 10           | 2 745                                   |
| 11                   | <b>Wohngebäude zusammen .....</b>             | <b>193</b>                   | <b>247</b>   | <b>131</b>   | <b>335</b>   | <b>416</b>   | <b>68 360</b>                           |
| 12                   | darunter erbaut durch private Haushalte ..... | 175                          | 204          | 107          | 248          | 337          | 55 151                                  |
| <b>Oberpfalz</b>     |   |                              |              |              |              |              |   |
| 13                   | Wohngebäude mit 1 Wohnung .....               | 97                           | 91           | 50           | 97           | 153          | 26 542                                  |
| 14                   | Wohngebäude mit 2 Wohnungen .....             | 8                            | 10           | 6            | 16           | 18           | 3 108                                   |
| 15                   | Wohngebäude mit 3 oder mehr Wohnungen .....   | 11                           | 27           | 6            | 66           | 51           | 7 726                                   |
| 16                   | Wohnheime .....                               | 2                            | 30           | 26           | 150          | 46           | 11 053                                  |
| 17                   | <b>Wohngebäude zusammen .....</b>             | <b>118</b>                   | <b>158</b>   | <b>87</b>    | <b>329</b>   | <b>268</b>   | <b>48 429</b>                           |
| 18                   | darunter erbaut durch private Haushalte ..... | 98                           | 97           | 51           | 119          | 167          | 28 521                                  |
| <b>Oberfranken</b>   |   |                              |              |              |              |              |   |
| 19                   | Wohngebäude mit 1 Wohnung .....               | 46                           | 45           | 24           | 46           | 76           | 14 361                                  |
| 20                   | Wohngebäude mit 2 Wohnungen .....             | 1                            | 1            | 0            | 2            | 2            | 285                                     |
| 21                   | Wohngebäude mit 3 oder mehr Wohnungen .....   | 6                            | 26           | 7            | 66           | 52           | 8 758                                   |
| 22                   | Wohnheime .....                               | -                            | -            | -            | -            | -            | -                                       |
| 23                   | <b>Wohngebäude zusammen .....</b>             | <b>53</b>                    | <b>72</b>    | <b>32</b>    | <b>114</b>   | <b>130</b>   | <b>23 404</b>                           |
| 24                   | darunter erbaut durch private Haushalte ..... | 48                           | 62           | 28           | 89           | 108          | 20 090                                  |
| <b>Mittelfranken</b> |   |                              |              |              |              |              |   |
| 25                   | Wohngebäude mit 1 Wohnung .....               | 141                          | 123          | 64           | 141          | 217          | 37 497                                  |
| 26                   | Wohngebäude mit 2 Wohnungen .....             | 10                           | 13           | 7            | 20           | 23           | 3 682                                   |
| 27                   | Wohngebäude mit 3 oder mehr Wohnungen .....   | 30                           | 129          | 31           | 315          | 251          | 38 538                                  |
| 28                   | Wohnheime .....                               | 1                            | 17           | 3            | 133          | 29           | 4 700                                   |
| 29                   | <b>Wohngebäude zusammen .....</b>             | <b>182</b>                   | <b>282</b>   | <b>104</b>   | <b>609</b>   | <b>520</b>   | <b>84 417</b>                           |
| 30                   | darunter erbaut durch private Haushalte ..... | 140                          | 145          | 67           | 206          | 265          | 44 781                                  |
| <b>Unterfranken</b>  |   |                              |              |              |              |              |   |
| 31                   | Wohngebäude mit 1 Wohnung .....               | 93                           | 83           | 54           | 93           | 146          | 26 312                                  |
| 32                   | Wohngebäude mit 2 Wohnungen .....             | 13                           | 16           | 7            | 26           | 32           | 5 205                                   |
| 33                   | Wohngebäude mit 3 oder mehr Wohnungen .....   | 25                           | 88           | 30           | 207          | 172          | 28 522                                  |
| 34                   | Wohnheime .....                               | -                            | -            | -            | -            | -            | -                                       |
| 35                   | <b>Wohngebäude zusammen .....</b>             | <b>131</b>                   | <b>188</b>   | <b>91</b>    | <b>326</b>   | <b>350</b>   | <b>60 039</b>                           |
| 36                   | darunter erbaut durch private Haushalte ..... | 117                          | 144          | 79           | 224          | 267          | 45 460                                  |
| <b>Schwaben</b>      |   |                              |              |              |              |              |   |
| 37                   | Wohngebäude mit 1 Wohnung .....               | 180                          | 178          | 98           | 180          | 291          | 56 333                                  |
| 38                   | Wohngebäude mit 2 Wohnungen .....             | 15                           | 17           | 8            | 30           | 30           | 5 551                                   |
| 39                   | Wohngebäude mit 3 oder mehr Wohnungen .....   | 59                           | 209          | 91           | 438          | 392          | 61 220                                  |
| 40                   | Wohnheime .....                               | -                            | -            | -            | -            | -            | -                                       |
| 41                   | <b>Wohngebäude zusammen .....</b>             | <b>254</b>                   | <b>405</b>   | <b>196</b>   | <b>648</b>   | <b>713</b>   | <b>123 104</b>                          |
| 42                   | darunter erbaut durch private Haushalte ..... | 189                          | 213          | 114          | 259          | 357          | 67 279                                  |
| <b>Bayern</b>        |   |                              |              |              |              |              |   |
| 43                   | Wohngebäude mit 1 Wohnung .....               | 1 132                        | 1 059        | 587          | 1 132        | 1 774        | 331 660                                 |
| 44                   | Wohngebäude mit 2 Wohnungen .....             | 106                          | 135          | 69           | 212          | 232          | 42 500                                  |
| 45                   | Wohngebäude mit 3 oder mehr Wohnungen .....   | 254                          | 930          | 313          | 2 155        | 1 719        | 290 209                                 |
| 46                   | Wohnheime .....                               | 5                            | 58           | 34           | 310          | 94           | 20 522                                  |
| 47                   | <b>Wohngebäude insgesamt .....</b>            | <b>1 497</b>                 | <b>2 182</b> | <b>1 003</b> | <b>3 809</b> | <b>3 819</b> | <b>684 891</b>                          |
| 48                   | darunter erbaut durch private Haushalte ..... | 1 135                        | 1 294        | 657          | 1 703        | 2 210        | 409 664                                 |

**7. Baugenehmigungen für neue Wohngebäude im Freistellungs- bzw. Zustimmungsverfahren<sup>1)</sup> in Bayern  
im Dezember 2014 nach Regierungsbezirken, Gebäudearten und privaten Haushalten als Bauherren**

| Lfd.<br>Nr.          | Regierungsbezirk<br>Gebäudeart<br>Bauherr     | Errichtung neuer Wohngebäude |                      |                    |            |                    | Veranschlagte<br>Kosten der<br>Bauwerke<br>1 000 € |
|----------------------|---|------------------------------|----------------------|--------------------|------------|--------------------|--|
|                      |   | Gebäude                      | Rauminhalt           | Nutzfläche         | Wohnungen  |                    |  |
|                      |   |                              |                      |                    | insgesamt  | Wohnfläche         |  |
|                      |   | Anzahl                       | 1 000 m <sup>3</sup> | 100 m <sup>2</sup> | Anzahl     | 100 m <sup>2</sup> |  |
| <b>Oberbayern</b>    |   |                              |                      |                    |            |                    |  |
| 1                    | Wohngebäude mit 1 Wohnung .....               | 163                          | 135                  | 83                 | 163        | 234                | 41 439   |
| 2                    | Wohngebäude mit 2 Wohnungen .....             | 7                            | 11                   | 9                  | 14         | 16                 | 3 422  |
| 3                    | Wohngebäude mit 3 oder mehr Wohnungen .....   | 20                           | 72                   | 39                 | 231        | 152                | 21 902   |
| 4                    | Wohnheime .....                               | -                            | -                    | -                  | -          | -                  | -  |
| <b>5</b>             | <b>Wohngebäude zusammen .....</b>             | <b>190</b>                   | <b>218</b>           | <b>131</b>         | <b>408</b> | <b>402</b>         | <b>66 763</b>                                      |
| 6                    | darunter erbaut durch private Haushalte ..... | 101                          | 112                  | 67                 | 127        | 185                | 35 317   |
| <b>Niederbayern</b>  |   |                              |                      |                    |            |                    |  |
| 7                    | Wohngebäude mit 1 Wohnung .....               | 58                           | 54                   | 32                 | 58         | 90                 | 14 377   |
| 8                    | Wohngebäude mit 2 Wohnungen .....             | 8                            | 9                    | 4                  | 16         | 18                 | 2 393  |
| 9                    | Wohngebäude mit 3 oder mehr Wohnungen .....   | 6                            | 24                   | 7                  | 50         | 44                 | 5 602  |
| 10                   | Wohnheime .....                               | -                            | -                    | -                  | -          | -                  | -  |
| <b>11</b>            | <b>Wohngebäude zusammen .....</b>             | <b>72</b>                    | <b>87</b>            | <b>43</b>          | <b>124</b> | <b>151</b>         | <b>22 372</b>                                      |
| 12                   | darunter erbaut durch private Haushalte ..... | 68                           | 77                   | 39                 | 101        | 130                | 19 729   |
| <b>Oberpfalz</b>     |   |                              |                      |                    |            |                    |  |
| 13                   | Wohngebäude mit 1 Wohnung .....               | 35                           | 31                   | 18                 | 35         | 52                 | 9 307  |
| 14                   | Wohngebäude mit 2 Wohnungen .....             | 2                            | 2                    | 1                  | 4          | 5                  | 556  |
| 15                   | Wohngebäude mit 3 oder mehr Wohnungen .....   | 3                            | 7                    | 1                  | 18         | 14                 | 2 034  |
| 16                   | Wohnheime .....                               | -                            | -                    | -                  | -          | -                  | -  |
| <b>17</b>            | <b>Wohngebäude zusammen .....</b>             | <b>40</b>                    | <b>40</b>            | <b>19</b>          | <b>57</b>  | <b>71</b>          | <b>11 897</b>                                      |
| 18                   | darunter erbaut durch private Haushalte ..... | 36                           | 34                   | 17                 | 43         | 59                 | 9 869  |
| <b>Oberfranken</b>   |   |                              |                      |                    |            |                    |  |
| 19                   | Wohngebäude mit 1 Wohnung .....               | 7                            | 7                    | 3                  | 7          | 11                 | 2 095  |
| 20                   | Wohngebäude mit 2 Wohnungen .....             | -                            | -                    | -                  | -          | -                  | -  |
| 21                   | Wohngebäude mit 3 oder mehr Wohnungen .....   | 2                            | 5                    | 2                  | 14         | 11                 | 1 600  |
| 22                   | Wohnheime .....                               | -                            | -                    | -                  | -          | -                  | -  |
| <b>23</b>            | <b>Wohngebäude zusammen .....</b>             | <b>9</b>                     | <b>12</b>            | <b>5</b>           | <b>21</b>  | <b>22</b>          | <b>3 695</b>                                       |
| 24                   | darunter erbaut durch private Haushalte ..... | 7                            | 7                    | 3                  | 7          | 11                 | 2 095  |
| <b>Mittelfranken</b> |   |                              |                      |                    |            |                    |  |
| 25                   | Wohngebäude mit 1 Wohnung .....               | 52                           | 45                   | 23                 | 52         | 78                 | 13 827   |
| 26                   | Wohngebäude mit 2 Wohnungen .....             | 5                            | 6                    | 3                  | 10         | 12                 | 1 919  |
| 27                   | Wohngebäude mit 3 oder mehr Wohnungen .....   | 1                            | 1                    | -                  | 3          | 2                  | 133  |
| 28                   | Wohnheime .....                               | -                            | -                    | -                  | -          | -                  | -  |
| <b>29</b>            | <b>Wohngebäude zusammen .....</b>             | <b>58</b>                    | <b>52</b>            | <b>26</b>          | <b>65</b>  | <b>92</b>          | <b>15 879</b>                                      |
| 30                   | darunter erbaut durch private Haushalte ..... | 51                           | 46                   | 22                 | 57         | 81                 | 13 932   |
| <b>Unterfranken</b>  |   |                              |                      |                    |            |                    |  |
| 31                   | Wohngebäude mit 1 Wohnung .....               | 19                           | 16                   | 10                 | 19         | 28                 | 5 017  |
| 32                   | Wohngebäude mit 2 Wohnungen .....             | 3                            | 3                    | 2                  | 6          | 5                  | 1 102  |
| 33                   | Wohngebäude mit 3 oder mehr Wohnungen .....   | 1                            | 5                    | 1                  | 14         | 10                 | 1 982  |
| 34                   | Wohnheime .....                               | -                            | -                    | -                  | -          | -                  | -  |
| <b>35</b>            | <b>Wohngebäude zusammen .....</b>             | <b>23</b>                    | <b>25</b>            | <b>13</b>          | <b>39</b>  | <b>44</b>          | <b>8 101</b>                                       |
| 36                   | darunter erbaut durch private Haushalte ..... | 22                           | 19                   | 11                 | 25         | 33                 | 6 119  |
| <b>Schwaben</b>      |   |                              |                      |                    |            |                    |  |
| 37                   | Wohngebäude mit 1 Wohnung .....               | 71                           | 68                   | 45                 | 71         | 111                | 21 275   |
| 38                   | Wohngebäude mit 2 Wohnungen .....             | 4                            | 5                    | 3                  | 8          | 9                  | 1 782  |
| 39                   | Wohngebäude mit 3 oder mehr Wohnungen .....   | 14                           | 40                   | 23                 | 89         | 74                 | 11 072   |
| 40                   | Wohnheime .....                               | -                            | -                    | -                  | -          | -                  | -  |
| <b>41</b>            | <b>Wohngebäude zusammen .....</b>             | <b>89</b>                    | <b>114</b>           | <b>71</b>          | <b>168</b> | <b>194</b>         | <b>34 129</b>                                      |
| 42                   | darunter erbaut durch private Haushalte ..... | 69                           | 69                   | 47                 | 79         | 116                | 21 804   |
| <b>Bayern</b>        |   |                              |                      |                    |            |                    |  |
| 43                   | Wohngebäude mit 1 Wohnung .....               | 405                          | 355                  | 213                | 405        | 603                | 107 337  |
| 44                   | Wohngebäude mit 2 Wohnungen .....             | 29                           | 37                   | 22                 | 58         | 65                 | 11 174   |
| 45                   | Wohngebäude mit 3 oder mehr Wohnungen .....   | 47                           | 154                  | 72                 | 419        | 307                | 44 325   |
| 46                   | Wohnheime .....                               | -                            | -                    | -                  | -          | -                  | -  |
| <b>47</b>            | <b>Wohngebäude insgesamt .....</b>            | <b>481</b>                   | <b>546</b>           | <b>306</b>         | <b>882</b> | <b>975</b>         | <b>162 836</b>                                     |
| 48                   | darunter erbaut durch private Haushalte ..... | 354                          | 364                  | 207                | 439        | 615                | 108 865  |

<sup>1)</sup> Genehmigungsfreistellung nach Artikel 58 bzw. bauaufsichtliche Zustimmung nach Artikel 73 der Bayerischen Bauordnung (BayBO).



**8. Baugenehmigungen für neue Wohn- und Nichtwohngebäude in Bayern im Dezember 2014  
nach Gebäudearten, Regierungsbezirken und der vorwiegenden Art der Beheizung**

| Lfd. Nr.  | Gebäudeart<br>Regierungsbezirk                        | Insgesamt    | darunter ausgestattet mit |            |              |          |             | Ohne Heizung |
|---|---|--------------|---------------------------|------------|--------------|----------|-------------|--------------|
|   |   |              | Fern-                     | Block-     | Zentral-     | Etagen-  | Einzelraum- |              |
|   |   |              | heizung                   |            |              |          |             |              |
| <b>Wohnbau</b>                                  |   |              |                           |            |              |          |             |              |
| 1   | <b>Wohngebäude insgesamt</b> .....                    | <b>1 497</b> | <b>176</b>                | <b>14</b>  | <b>1 302</b> | -        | -           | <b>5</b>     |
| 2   | <b>darin Wohnungen</b> .....                          | <b>3 809</b> | <b>1 027</b>              | <b>100</b> | <b>2 677</b> | -        | -           | <b>5</b>     |
|   | davon   |              |                           |            |              |          |             |              |
| 3   | Wohngebäude mit 1 Wohnung .....                       | 1 132        | 109                       | 3          | 1 015        | -        | -           | 5            |
| 4   | Wohngebäude mit 2 Wohnungen .....                     | 106          | 7                         | -          | 99           | -        | -           | -            |
| 5   | Wohngebäude mit 3 oder mehr Wohnungen .....           | 254          | 57                        | 11         | 186          | -        | -           | -            |
| 6   | darin Wohnungen .....                                 | 2 155        | 728                       | 97         | 1 330        | -        | -           | -            |
| 7   | Wohnheime .....                                       | 5            | 3                         | -          | 2            | -        | -           | -            |
| 8   | darin Wohnungen .....                                 | 310          | 176                       | -          | 134          | -        | -           | -            |
| <b>Wohngebäude nach Regierungsbezirken</b>      |   |              |                           |            |              |          |             |              |
| 9   | Oberbayern .....                                      | 566          | 120                       | 4          | 438          | -        | -           | 4            |
| 10  | Niederbayern .....                                    | 193          | 11                        | -          | 182          | -        | -           | -            |
| 11  | Oberpfalz .....                                       | 118          | 4                         | 1          | 113          | -        | -           | -            |
| 12  | Oberfranken .....                                     | 53           | 1                         | -          | 52           | -        | -           | -            |
| 13  | Mittelfranken .....                                   | 182          | 20                        | 2          | 160          | -        | -           | -            |
| 14  | Unterfranken .....                                    | 131          | 6                         | -          | 125          | -        | -           | -            |
| 15  | Schwaben .....  | 254          | 14                        | 7          | 232          | -        | -           | 1            |
| <b>Nichtwohnbau</b>                             |   |              |                           |            |              |          |             |              |
| 16  | <b>Nichtwohngebäude insgesamt</b> .....               | <b>502</b>   | <b>26</b>                 | <b>4</b>   | <b>164</b>   | <b>1</b> | <b>8</b>    | <b>299</b>   |
| 17  | <b>darin Rauminhalt (1 000 m³)</b> .....              | <b>3 204</b> | <b>488</b>                | <b>151</b> | <b>1 388</b> | <b>4</b> | <b>27</b>   | <b>1 146</b> |
|   | davon   |              |                           |            |              |          |             |              |
| 18  | <b>Anstaltsgebäude</b> .....                          | <b>7</b>     | -                         | <b>1</b>   | <b>6</b>     | -        | -           | -            |
| 19  | darin Rauminhalt (1 000 m³) .....                     | 237          | -                         | 32         | 205          | -        | -           | -            |
| 20  | <b>Büro- und Verwaltungsgebäude</b> .....             | <b>24</b>    | <b>7</b>                  | -          | <b>15</b>    | -        | <b>1</b>    | <b>1</b>     |
| 21  | darin Rauminhalt (1 000 m³) .....                     | 312          | 251                       | -          | 48           | -        | 12          | 1            |
| 22  | <b>Landwirtschaftliche Betriebsgebäude</b> .....      | <b>124</b>   | -                         | -          | <b>8</b>     | -        | -           | <b>116</b>   |
| 23  | darin Rauminhalt (1 000 m³) .....                     | 497          | -                         | -          | 55           | -        | -           | 443          |
| 24  | <b>Nichtlandwirtschaftliche Betriebsgebäude</b> ..... | <b>315</b>   | <b>11</b>                 | <b>3</b>   | <b>115</b>   | <b>1</b> | <b>7</b>    | <b>178</b>   |
| 25  | darin Rauminhalt (1 000 m³) .....                     | 2 021        | 161                       | 120        | 1 027        | 4        | 14          | 696          |
|   | darunter  |              |                           |            |              |          |             |              |
| 26  | Fabrik- und Werkstattgebäude .....                    | 63           | 2                         | 1          | 41           | 1        | 3           | 15           |
| 27  | darin Rauminhalt (1 000 m³) .....                     | 403          | 12                        | 111        | 229          | 4        | 11          | 37           |
| 28  | Handels- und Lagergebäude .....                       | 151          | 3                         | 1          | 63           | -        | 3           | 81           |
| 29  | darin Rauminhalt (1 000 m³) .....                     | 1 192        | 64                        | 4          | 724          | -        | 3           | 397          |
| 30  | Hotels und Gaststätten .....                          | 9            | 3                         | 1          | 5            | -        | -           | -            |
| 31  | darin Rauminhalt (1 000 m³) .....                     | 93           | 27                        | 5          | 61           | -        | -           | -            |
| 32  | <b>Sonstige Nichtwohngebäude</b> .....                | <b>32</b>    | <b>8</b>                  | -          | <b>20</b>    | -        | -           | <b>4</b>     |
| 33  | darin Rauminhalt (1 000 m³) .....                     | 136          | 76                        | -          | 53           | -        | -           | 6            |
| <b>Nichtwohngebäude nach Regierungsbezirken</b> |   |              |                           |            |              |          |             |              |
| 34  | Oberbayern .....                                      | 172          | 18                        | 1          | 62           | 1        | 3           | 87           |
| 35  | Niederbayern .....                                    | 73           | 1                         | 1          | 17           | -        | 1           | 53           |
| 36  | Oberpfalz .....                                       | 55           | 3                         | -          | 16           | -        | -           | 36           |
| 37  | Oberfranken .....                                     | 36           | -                         | -          | 14           | -        | 1           | 21           |
| 38  | Mittelfranken .....                                   | 53           | 1                         | 1          | 20           | -        | 1           | 30           |
| 39  | Unterfranken .....                                    | 35           | 1                         | -          | 10           | -        | -           | 24           |
| 40  | Schwaben .....  | 78           | 2                         | 1          | 25           | -        | 2           | 48           |

## 9. Baugenehmigungen für neue Wohn- und Regierungsbezirken und der

| Lfd. Nr.  | Gebäudeart<br>Regierungsbezirk                        | Insgesamt    | davon nach der verwendeten |            |              |           |
|---|---|--------------|----------------------------|------------|--------------|-----------|
|   |   |              | keine                      | Öl         | Gas          | Strom     |
| <b>Wohnbau</b>                                  |   |              |                            |            |              |           |
| 1   | <b>Wohngebäude insgesamt</b> .....                    | <b>1 497</b> | <b>5</b>                   | <b>33</b>  | <b>546</b>   | <b>13</b> |
| 2   | <b>darin Wohnungen</b> .....                          | <b>3 809</b> | <b>5</b>                   | <b>69</b>  | <b>1 286</b> | <b>20</b> |
|   | davon   |              |                            |            |              |           |
| 3   | Wohngebäude mit 1 Wohnung .....                       | 1 132        | 5                          | 20         | 412          | 10        |
| 4   | Wohngebäude mit 2 Wohnungen .....                     | 106          | -                          | 10         | 40           | -         |
| 5   | Wohngebäude mit 3 oder mehr Wohnungen .....           | 254          | -                          | 3          | 92           | 3         |
| 6   | darin Wohnungen .....                                 | 2 155        | -                          | 29         | 660          | 10        |
| 7   | Wohnheime .....                                       | 5            | -                          | -          | 2            | -         |
| 8   | darin Wohnungen .....                                 | 310          | -                          | -          | 134          | -         |
| <b>Wohngebäude nach Regierungsbezirken</b>      |   |              |                            |            |              |           |
| 9   | Oberbayern .....                                      | 566          | 4                          | 12         | 186          | 5         |
| 10  | Niederbayern .....                                    | 193          | -                          | 5          | 85           | 2         |
| 11  | Oberpfalz .....                                       | 118          | -                          | 2          | 47           | 2         |
| 12  | Oberfranken .....                                     | 53           | -                          | -          | 16           | -         |
| 13  | Mittelfranken .....                                   | 182          | -                          | 7          | 63           | 1         |
| 14  | Unterfranken .....                                    | 131          | -                          | 2          | 49           | 1         |
| 15  | Schwaben .....  | 254          | 1                          | 5          | 100          | 2         |
| <b>Nichtwohnbau</b>                             |   |              |                            |            |              |           |
| 16  | <b>Nichtwohngebäude insgesamt</b> .....               | <b>502</b>   | <b>299</b>                 | <b>12</b>  | <b>95</b>    | <b>8</b>  |
| 17  | <b>darin Rauminhalt (1 000 m³)</b> .....              | <b>3 204</b> | <b>1 146</b>               | <b>229</b> | <b>962</b>   | <b>24</b> |
|   | davon   |              |                            |            |              |           |
| 18  | <b>Anstaltsgebäude</b> .....                          | <b>7</b>     | <b>-</b>                   | <b>1</b>   | <b>5</b>     | <b>-</b>  |
| 19  | darin Rauminhalt (1 000 m³) .....                     | 237          | -                          | 6          | 200          | -         |
| 20  | <b>Büro- und Verwaltungsgebäude</b> .....             | <b>24</b>    | <b>1</b>                   | <b>-</b>   | <b>8</b>     | <b>2</b>  |
| 21  | darin Rauminhalt (1 000 m³) .....                     | 312          | 1                          | -          | 24           | 13        |
| 22  | <b>Landwirtschaftliche Betriebsgebäude</b> .....      | <b>124</b>   | <b>116</b>                 | <b>1</b>   | <b>1</b>     | <b>-</b>  |
| 23  | darin Rauminhalt (1 000 m³) .....                     | 497          | 443                        | 9          | 4            | -         |
| 24  | <b>Nichtlandwirtschaftliche Betriebsgebäude</b> ..... | <b>315</b>   | <b>178</b>                 | <b>9</b>   | <b>72</b>    | <b>6</b>  |
| 25  | darin Rauminhalt (1 000 m³) .....                     | 2 021        | 696                        | 214        | 699          | 12        |
|   | darunter  |              |                            |            |              |           |
| 26  | Fabrik- und Werkstattgebäude .....                    | 63           | 15                         | 6          | 23           | 1         |
| 27  | darin Rauminhalt (1 000 m³) .....                     | 403          | 37                         | 33         | 232          | 1         |
| 28  | Handels- und Lagergebäude .....                       | 151          | 81                         | 2          | 43           | 4         |
| 29  | darin Rauminhalt (1 000 m³) .....                     | 1 192        | 397                        | 166        | 421          | 4         |
| 30  | Hotels und Gaststätten .....                          | 9            | -                          | 1          | 3            | 1         |
| 31  | darin Rauminhalt (1 000 m³) .....                     | 93           | -                          | 15         | 37           | 7         |
| 32  | <b>Sonstige Nichtwohngebäude</b> .....                | <b>32</b>    | <b>4</b>                   | <b>1</b>   | <b>9</b>     | <b>-</b>  |
| 33  | darin Rauminhalt (1 000 m³) .....                     | 136          | 6                          | 1          | 35           | -         |
| <b>Nichtwohngebäude nach Regierungsbezirken</b> |   |              |                            |            |              |           |
| 34  | Oberbayern .....                                      | 172          | 87                         | 2          | 34           | 3         |
| 35  | Niederbayern .....                                    | 73           | 53                         | 1          | 12           | -         |
| 36  | Oberpfalz .....                                       | 55           | 36                         | 1          | 7            | 1         |
| 37  | Oberfranken .....                                     | 36           | 21                         | 4          | 7            | 1         |
| 38  | Mittelfranken .....                                   | 53           | 30                         | 1          | 13           | 1         |
| 39  | Unterfranken .....                                    | 35           | 24                         | -          | 6            | 1         |
| 40  | Schwaben .....  | 78           | 48                         | 3          | 16           | 1         |

## Nichtwohngebäude in Bayern im Dezember 2014 nach Gebäudearten, verwendeten primären Energie für Heizung

| primären Energie für Heizung                    |            |                                |              |      |                      |                      |                     | Lfd.<br>Nr. |
|---|------------|--------------------------------|--------------|------|----------------------|----------------------|---------------------|-------------|
| Fernwärme/<br>Fernkälte                         | Geothermie | Umweltthermie<br>(Luft/Wasser) | Solarthermie | Holz | Biogas/<br>Biomethan | sonstige<br>Biomasse | sonstige<br>Energie |             |
| <b>Wohnbau</b>                                  |            |                                |              |      |                      |                      |                     |             |
| 176   | 73         | 461                            | 6            | 168  | 5                    | 11                   | -                   | 1           |
| 1 027   | 142        | 769                            | 17           | 446  | 5                    | 23                   | -                   | 2           |
| 109   | 53         | 389                            | 5            | 115  | 5                    | 9                    | -                   | 3           |
| 7   | 8          | 29                             | -            | 11   | -                    | 1                    | -                   | 4           |
| 57  | 12         | 43                             | 1            | 42   | -                    | 1                    | -                   | 5           |
| 728   | 73         | 322                            | 12           | 309  | -                    | 12                   | -                   | 6           |
| 3   | -          | -                              | -            | -    | -                    | -                    | -                   | 7           |
| 176   | -          | -                              | -            | -    | -                    | -                    | -                   | 8           |
| <b>Wohngebäude nach Regierungsbezirken</b>      |            |                                |              |      |                      |                      |                     |             |
| 120   | 30         | 160                            | 3            | 44   | -                    | 2                    | -                   | 9           |
| 11  | 5          | 43                             | 1            | 39   | 1                    | 1                    | -                   | 10          |
| 4   | 6          | 36                             | -            | 17   | 2                    | 2                    | -                   | 11          |
| 1   | 5          | 25                             | 1            | 5    | -                    | -                    | -                   | 12          |
| 20  | 6          | 68                             | -            | 13   | 1                    | 3                    | -                   | 13          |
| 6   | 2          | 61                             | 1            | 9    | -                    | -                    | -                   | 14          |
| 14  | 19         | 68                             | -            | 41   | 1                    | 3                    | -                   | 15          |
| <b>Nichtwohnbau</b>                             |            |                                |              |      |                      |                      |                     |             |
| 26  | 3          | 27                             | -            | 28   | -                    | 2                    | 2                   | 16          |
| 488   | 14         | 165                            | -            | 114  | -                    | 38                   | 22                  | 17          |
| -   | -          | -                              | -            | -    | -                    | 1                    | -                   | 18          |
| -   | -          | -                              | -            | -    | -                    | 32                   | -                   | 19          |
| 7   | 1          | 4                              | -            | 1    | -                    | -                    | -                   | 20          |
| 251   | 10         | 13                             | -            | 0    | -                    | -                    | -                   | 21          |
| -   | -          | -                              | -            | 6    | -                    | -                    | -                   | 22          |
| -   | -          | -                              | -            | 42   | -                    | -                    | -                   | 23          |
| 11  | 1          | 18                             | -            | 18   | -                    | 1                    | 1                   | 24          |
| 161   | 2          | 145                            | -            | 66   | -                    | 7                    | 20                  | 25          |
| 2   | -          | 4                              | -            | 12   | -                    | -                    | -                   | 26          |
| 12  | -          | 30                             | -            | 58   | -                    | -                    | -                   | 27          |
| 3   | -          | 13                             | -            | 3    | -                    | 1                    | 1                   | 28          |
| 64  | -          | 109                            | -            | 5    | -                    | 7                    | 20                  | 29          |
| 3   | -          | 1                              | -            | -    | -                    | -                    | -                   | 30          |
| 27  | -          | 6                              | -            | -    | -                    | -                    | -                   | 31          |
| 8   | 1          | 5                              | -            | 3    | -                    | -                    | 1                   | 32          |
| 76  | 2          | 7                              | -            | 6    | -                    | -                    | 2                   | 33          |
| <b>Nichtwohngebäude nach Regierungsbezirken</b> |            |                                |              |      |                      |                      |                     |             |
| 18  | -          | 13                             | -            | 15   | -                    | -                    | -                   | 34          |
| 1   | 1          | 2                              | -            | 2    | -                    | 1                    | -                   | 35          |
| 3   | 1          | 1                              | -            | 3    | -                    | 1                    | 1                   | 36          |
| -   | -          | 2                              | -            | -    | -                    | -                    | 1                   | 37          |
| 1   | -          | 2                              | -            | 5    | -                    | -                    | -                   | 38          |
| 1   | -          | 3                              | -            | -    | -                    | -                    | -                   | 39          |
| 2   | 1          | 4                              | -            | 3    | -                    | -                    | -                   | 40          |

**10. Baugenehmigungen für neue Wohn- und  
Regierungsbezirken und der**

| Lfd.<br>Nr.                                     | Gebäudeart<br>Regierungsbezirk                        | Insgesamt    | davon nach der verwendeten |          |           |           |
|---|---|--------------|----------------------------|----------|-----------|-----------|
|   |   |              | keine                      | Öl       | Gas       | Strom     |
| <b>Wohnbau</b>                                  |   |              |                            |          |           |           |
| 1   | <b>Wohngebäude insgesamt</b> .....                    | <b>1 497</b> | <b>814</b>                 | -        | <b>9</b>  | <b>3</b>  |
| 2   | <b>darin Wohnungen</b> .....                          | <b>3 809</b> | <b>2 576</b>               | -        | <b>60</b> | <b>3</b>  |
|   | davon   |              |                            |          |           |           |
| 3   | Wohngebäude mit 1 Wohnung .....                       | 1 132        | 582                        | -        | 3         | 3         |
| 4   | Wohngebäude mit 2 Wohnungen .....                     | 106          | 48                         | -        | -         | -         |
| 5   | Wohngebäude mit 3 oder mehr Wohnungen .....           | 254          | 179                        | -        | 6         | -         |
| 6   | darin Wohnungen .....                                 | 2 155        | 1 588                      | -        | 57        | -         |
| 7   | Wohnheime .....                                       | 5            | 5                          | -        | -         | -         |
| 8   | darin Wohnungen .....                                 | 310          | 310                        | -        | -         | -         |
| <b>Wohngebäude nach Regierungsbezirken</b>      |   |              |                            |          |           |           |
| 9   | Oberbayern .....                                      | 566          | 335                        | -        | 4         | 1         |
| 10  | Niederbayern .....                                    | 193          | 82                         | -        | 1         | -         |
| 11  | Oberpfalz .....                                       | 118          | 47                         | -        | -         | 1         |
| 12  | Oberfranken .....                                     | 53           | 23                         | -        | -         | -         |
| 13  | Mittelfranken .....                                   | 182          | 109                        | -        | 4         | -         |
| 14  | Unterfranken .....                                    | 131          | 72                         | -        | -         | -         |
| 15  | Schwaben .....  | 254          | 146                        | -        | -         | 1         |
| <b>Nichtwohnbau</b>                             |   |              |                            |          |           |           |
| 16  | <b>Nichtwohngebäude insgesamt</b> .....               | <b>502</b>   | <b>469</b>                 | <b>1</b> | <b>1</b>  | <b>1</b>  |
| 17  | <b>darin Rauminhalt (1 000 m³)</b> .....              | <b>3 204</b> | <b>2 813</b>               | <b>7</b> | <b>33</b> | <b>14</b> |
|   | davon   |              |                            |          |           |           |
| 18  | <b>Anstaltsgebäude</b> .....                          | <b>7</b>     | <b>6</b>                   | -        | -         | -         |
| 19  | darin Rauminhalt (1 000 m³) .....                     | 237          | 230                        | -        | -         | -         |
| 20  | <b>Büro- und Verwaltungsgebäude</b> .....             | <b>24</b>    | <b>19</b>                  | -        | -         | -         |
| 21  | darin Rauminhalt (1 000 m³) .....                     | 312          | 146                        | -        | -         | -         |
| 22  | <b>Landwirtschaftliche Betriebsgebäude</b> .....      | <b>124</b>   | <b>121</b>                 | -        | <b>1</b>  | -         |
| 23  | darin Rauminhalt (1 000 m³) .....                     | 497          | 461                        | -        | 33        | -         |
| 24  | <b>Nichtlandwirtschaftliche Betriebsgebäude</b> ..... | <b>315</b>   | <b>293</b>                 | <b>1</b> | -         | <b>1</b>  |
| 25  | darin Rauminhalt (1 000 m³) .....                     | 2 021        | 1 861                      | 7        | -         | 14        |
|   | darunter  |              |                            |          |           |           |
| 26  | Fabrik- und Werkstattgebäude .....                    | 63           | 55                         | -        | -         | -         |
| 27  | darin Rauminhalt (1 000 m³) .....                     | 403          | 367                        | -        | -         | -         |
| 28  | Handels- und Lagergebäude .....                       | 151          | 139                        | 1        | -         | 1         |
| 29  | darin Rauminhalt (1 000 m³) .....                     | 1 192        | 1 070                      | 7        | -         | 14        |
| 30  | Hotels und Gaststätten .....                          | 9            | 9                          | -        | -         | -         |
| 31  | darin Rauminhalt (1 000 m³) .....                     | 93           | 93                         | -        | -         | -         |
| 32  | <b>Sonstige Nichtwohngebäude</b> .....                | <b>32</b>    | <b>30</b>                  | -        | -         | -         |
| 33  | darin Rauminhalt (1 000 m³) .....                     | 136          | 114                        | -        | -         | -         |
| <b>Nichtwohngebäude nach Regierungsbezirken</b> |   |              |                            |          |           |           |
| 34  | Oberbayern .....                                      | 172          | 154                        | -        | 1         | 1         |
| 35  | Niederbayern .....                                    | 73           | 70                         | -        | -         | -         |
| 36  | Oberpfalz .....                                       | 55           | 51                         | 1        | -         | -         |
| 37  | Oberfranken .....                                     | 36           | 35                         | -        | -         | -         |
| 38  | Mittelfranken .....                                   | 53           | 51                         | -        | -         | -         |
| 39  | Unterfranken .....                                    | 35           | 34                         | -        | -         | -         |
| 40  | Schwaben .....  | 78           | 74                         | -        | -         | -         |

**Nichtwohngeläude in Bayern im Dezember 2014 nach Gebäuelarten,  
verwendeten sekundären Energie für Heizung**

| sekundären Energie für Heizung                  |            |                                |              |      |                      |                      |                     | Lfd.<br>Nr. |
|---|------------|--------------------------------|--------------|------|----------------------|----------------------|---------------------|-------------|
| Fernwärlme/<br>Fernkälte                        | Geothermie | Umweltthermie<br>(Luft/Wasser) | Solarthermie | Holz | Biogas/<br>Biomethan | sonstige<br>Biomasse | sonstige<br>Energie |             |
| <b>Wohnbau</b>                                  |            |                                |              |      |                      |                      |                     |             |
| -   | 1          | 2                              | 215          | 446  | -                    | 2                    | 5                   | 1           |
| -   | 1          | 2                              | 505          | 628  | -                    | 2                    | 32                  | 2           |
| -   | 1          | 2                              | 154          | 384  | -                    | 2                    | 1                   | 3           |
| -   | -          | -                              | 23           | 35   | -                    | -                    | -                   | 4           |
| -   | -          | -                              | 38           | 27   | -                    | -                    | 4                   | 5           |
| -   | -          | -                              | 305          | 174  | -                    | -                    | 31                  | 6           |
| -   | -          | -                              | -            | -    | -                    | -                    | -                   | 7           |
| -   | -          | -                              | -            | -    | -                    | -                    | -                   | 8           |
| <b>Wohngebäude nach Regierungsbezirken</b>      |            |                                |              |      |                      |                      |                     |             |
| -   | -          | 2                              | 89           | 129  | -                    | 2                    | 4                   | 9           |
| -   | -          | -                              | 29           | 81   | -                    | -                    | -                   | 10          |
| -   | -          | -                              | 26           | 44   | -                    | -                    | -                   | 11          |
| -   | -          | -                              | 4            | 26   | -                    | -                    | -                   | 12          |
| -   | -          | -                              | 19           | 50   | -                    | -                    | -                   | 13          |
| -   | -          | -                              | 18           | 41   | -                    | -                    | -                   | 14          |
| -   | 1          | -                              | 30           | 75   | -                    | -                    | 1                   | 15          |
| <b>Nichtwohnbau</b>                             |            |                                |              |      |                      |                      |                     |             |
| -   | -          | 2                              | 17           | 10   | -                    | -                    | 1                   | 16          |
| -   | -          | 156                            | 136          | 39   | -                    | -                    | 6                   | 17          |
| -   | -          | -                              | 1            | -    | -                    | -                    | -                   | 18          |
| -   | -          | -                              | 7            | -    | -                    | -                    | -                   | 19          |
| -   | -          | 2                              | 2            | 1    | -                    | -                    | -                   | 20          |
| -   | -          | 156                            | 9            | 0    | -                    | -                    | -                   | 21          |
| -   | -          | -                              | 1            | 1    | -                    | -                    | -                   | 22          |
| -   | -          | -                              | 1            | 2    | -                    | -                    | -                   | 23          |
| -   | -          | -                              | 12           | 7    | -                    | -                    | 1                   | 24          |
| -   | -          | -                              | 111          | 23   | -                    | -                    | 6                   | 25          |
| -   | -          | -                              | 3            | 5    | -                    | -                    | -                   | 26          |
| -   | -          | -                              | 14           | 22   | -                    | -                    | -                   | 27          |
| -   | -          | -                              | 8            | 1    | -                    | -                    | 1                   | 28          |
| -   | -          | -                              | 94           | 1    | -                    | -                    | 6                   | 29          |
| -   | -          | -                              | -            | -    | -                    | -                    | -                   | 30          |
| -   | -          | -                              | -            | -    | -                    | -                    | -                   | 31          |
| -   | -          | -                              | 1            | 1    | -                    | -                    | -                   | 32          |
| -   | -          | -                              | 8            | 14   | -                    | -                    | -                   | 33          |
| <b>Nichtwohngeläude nach Regierungsbezirken</b> |            |                                |              |      |                      |                      |                     |             |
| -   | -          | 2                              | 12           | 2    | -                    | -                    | -                   | 34          |
| -   | -          | -                              | 1            | 1    | -                    | -                    | 1                   | 35          |
| -   | -          | -                              | 1            | 2    | -                    | -                    | -                   | 36          |
| -   | -          | -                              | 1            | -    | -                    | -                    | -                   | 37          |
| -   | -          | -                              | -            | 2    | -                    | -                    | -                   | 38          |
| -   | -          | -                              | -            | 1    | -                    | -                    | -                   | 39          |
| -   | -          | -                              | 2            | 2    | -                    | -                    | -                   | 40          |

**11. Baugenehmigungen für neue Wohn- und Nichtwohngebäude in Bayern im Dezember 2014  
nach Gebäudearten und dem überwiegend verwendeten Baustoff**

| Lfd. Nr.  | Gebäudeart                           | Ins-gesamt | davon nach dem überwiegend verwendeten Baustoff |             |         |                |             |                   |        |                    |
|---|--------------------------------------|------------|---|-------------|---------|----------------|-------------|-------------------|--------|--------------------|
|   |                                      |            | Stahl   | Stahl-beton | Ziegel  | Kalksand-stein | Poren-beton | Leicht-beton/Bims | Holz   | sonstiger Baustoff |
| <b>Wohnbau</b>                                  |                                      |            |   |             |         |                |             |                   |        |                    |
| <b>Wohngebäude insgesamt</b>                    |                                      |            |   |             |         |                |             |                   |        |                    |
| 1   | Gebäude (Anzahl) .....               | 1 497      | -   | 168         | 833     | 75             | 92          | 8                 | 318    | 3                  |
| 2   | Rauminhalt (1 000 m³) .....          | 2 182      | -   | 365         | 1 216   | 204            | 95          | 9                 | 288    | 5                  |
| 3   | Veranschlagte Kosten (1 000 €) ..... | 684 891    | -   | 124 740     | 372 067 | 61 718         | 29 582      | 2 566             | 92 673 | 1 545              |
| davon   |                                      |            |   |             |         |                |             |                   |        |                    |
| <b>Wohngebäude mit 1 Wohnung</b>                |                                      |            |   |             |         |                |             |                   |        |                    |
| 4   | Gebäude (Anzahl) .....               | 1 132      | -   | 94          | 620     | 44             | 79          | 5                 | 288    | 2                  |
| 5   | Rauminhalt (1 000 m³) .....          | 1 059      | -   | 82          | 606     | 43             | 73          | 5                 | 248    | 2                  |
| 6   | Veranschlagte Kosten (1 000 €) ..... | 331 660    | -   | 26 360      | 188 146 | 13 119         | 22 288      | 1 443             | 79 635 | 669                |
| <b>Wohngebäude mit 2 Wohnungen</b>              |                                      |            |   |             |         |                |             |                   |        |                    |
| 7   | Gebäude (Anzahl) .....               | 106        | -   | 5           | 66      | 1              | 9           | 2                 | 23     | -                  |
| 8   | Rauminhalt (1 000 m³) .....          | 135        | -   | 9           | 85      | 1              | 11          | 2                 | 26     | -                  |
| 9   | Veranschlagte Kosten (1 000 €) ..... | 42 500     | -   | 2 744       | 27 028  | 582            | 3 206       | 596               | 8 344  | -                  |
| <b>Wohngebäude mit 3 oder mehr Wohnungen</b>    |                                      |            |   |             |         |                |             |                   |        |                    |
| 10  | Gebäude (Anzahl) .....               | 254        | -   | 68          | 145     | 28             | 4           | 1                 | 7      | 1                  |
| 11  | Rauminhalt (1 000 m³) .....          | 930        | -   | 269         | 504     | 127            | 11          | 2                 | 14     | 3                  |
| 12  | Veranschlagte Kosten (1 000 €) ..... | 290 209    | -   | 93 612      | 147 368 | 39 044         | 4 088       | 527               | 4 694  | 876                |
| <b>Wohnheime</b>                                |                                      |            |   |             |         |                |             |                   |        |                    |
| 13  | Gebäude (Anzahl) .....               | 5          | -   | 1           | 2       | 2              | -           | -                 | -      | -                  |
| 14  | Rauminhalt (1 000 m³) .....          | 58         | -   | 5           | 20      | 33             | -           | -                 | -      | -                  |
| 15  | Veranschlagte Kosten (1 000 €) ..... | 20 522     | -   | 2 024       | 9 525   | 8 973          | -           | -                 | -      | -                  |
| <b>Nichtwohnbau</b>                             |                                      |            |   |             |         |                |             |                   |        |                    |
| <b>Nichtwohngebäude insgesamt</b>               |                                      |            |   |             |         |                |             |                   |        |                    |
| 16  | Gebäude (Anzahl) .....               | 502        | 111   | 184         | 88      | 3              | 14          | -                 | 98     | 4                  |
| 17  | Rauminhalt (1 000 m³) .....          | 3 204      | 714   | 1 824       | 316     | 19             | 36          | -                 | 283    | 11                 |
| 18  | Veranschlagte Kosten (1 000 €) ..... | 573 088    | 50 453  | 412 298     | 64 101  | 8 138          | 11 050      | -                 | 26 570 | 478                |
| davon   |                                      |            |   |             |         |                |             |                   |        |                    |
| <b>Anstaltsgebäude</b>                          |                                      |            |   |             |         |                |             |                   |        |                    |
| 19  | Gebäude (Anzahl) .....               | 7          | -   | 4           | 3       | -              | -           | -                 | -      | -                  |
| 20  | Rauminhalt (1 000 m³) .....          | 237        | -   | 210         | 27      | -              | -           | -                 | -      | -                  |
| 21  | Veranschlagte Kosten (1 000 €) ..... | 113 845    | -   | 105 469     | 8 376   | -              | -           | -                 | -      | -                  |
| <b>Büro- und Verwaltungsgebäude</b>             |                                      |            |   |             |         |                |             |                   |        |                    |
| 22  | Gebäude (Anzahl) .....               | 24         | 3   | 15          | 2       | -              | 2           | -                 | 2      | -                  |
| 23  | Rauminhalt (1 000 m³) .....          | 312        | 17  | 278         | 12      | -              | 3           | -                 | 2      | -                  |
| 24  | Veranschlagte Kosten (1 000 €) ..... | 103 834    | 7 008   | 92 033      | 3 603   | -              | 585         | -                 | 605    | -                  |
| <b>Landwirtschaftliche Betriebsgebäude</b>      |                                      |            |   |             |         |                |             |                   |        |                    |
| 25  | Gebäude (Anzahl) .....               | 124        | 27  | 39          | 9       | -              | 1           | -                 | 45     | 3                  |
| 26  | Rauminhalt (1 000 m³) .....          | 497        | 109   | 187         | 20      | -              | 2           | -                 | 172    | 7                  |
| 27  | Veranschlagte Kosten (1 000 €) ..... | 24 601     | 4 046   | 8 858       | 1 758   | -              | 147         | -                 | 9 501  | 291                |
| <b>Nichtlandwirtschaftliche Betriebsgebäude</b> |                                      |            |   |             |         |                |             |                   |        |                    |
| 28  | Gebäude (Anzahl) .....               | 315        | 77  | 116         | 64      | 3              | 10          | -                 | 44     | 1                  |
| 29  | Rauminhalt (1 000 m³) .....          | 2 021      | 567   | 1 078       | 239     | 19             | 30          | -                 | 84     | 4                  |
| 30  | Veranschlagte Kosten (1 000 €) ..... | 287 479    | 37 250  | 177 721     | 44 265  | 8 138          | 10 288      | -                 | 9 630  | 187                |
| darunter  |                                      |            |   |             |         |                |             |                   |        |                    |
| <b>Fabrik- und Werkstattgebäude</b>             |                                      |            |   |             |         |                |             |                   |        |                    |
| 31  | Gebäude (Anzahl) .....               | 63         | 21  | 22          | 7       | -              | 3           | -                 | 10     | -                  |
| 32  | Rauminhalt (1 000 m³) .....          | 403        | 122   | 211         | 23      | -              | 15          | -                 | 32     | -                  |
| 33  | Veranschlagte Kosten (1 000 €) ..... | 61 468     | 11 522  | 35 033      | 3 484   | -              | 6 409       | -                 | 5 020  | -                  |
| <b>Handels- und Lagergebäude</b>                |                                      |            |   |             |         |                |             |                   |        |                    |
| 34  | Gebäude (Anzahl) .....               | 151        | 47  | 42          | 29      | -              | 4           | -                 | 28     | 1                  |
| 35  | Rauminhalt (1 000 m³) .....          | 1 192      | 394   | 608         | 131     | -              | 7           | -                 | 48     | 4                  |
| 36  | Veranschlagte Kosten (1 000 €) ..... | 129 081    | 20 507  | 78 575      | 23 883  | -              | 1 631       | -                 | 4 298  | 187                |
| <b>Hotels und Gaststätten</b>                   |                                      |            |   |             |         |                |             |                   |        |                    |
| 37  | Gebäude (Anzahl) .....               | 9          | 1   | 3           | 2       | 2              | 1           | -                 | -      | -                  |
| 38  | Rauminhalt (1 000 m³) .....          | 93         | 7   | 57          | 7       | 16             | 6           | -                 | -      | -                  |
| 39  | Veranschlagte Kosten (1 000 €) ..... | 30 517     | 420   | 17 808      | 2 583   | 7 794          | 1 912       | -                 | -      | -                  |
| <b>Sonstige Nichtwohngebäude</b>                |                                      |            |   |             |         |                |             |                   |        |                    |
| 40  | Gebäude (Anzahl) .....               | 32         | 4   | 10          | 10      | -              | 1           | -                 | 7      | -                  |
| 41  | Rauminhalt (1 000 m³) .....          | 136        | 21  | 71          | 18      | -              | 0           | -                 | 25     | -                  |
| 42  | Veranschlagte Kosten (1 000 €) ..... | 43 329     | 2 149   | 28 217      | 6 099   | -              | 30          | -                 | 6 834  | -                  |

## Statistisches Jahrbuch für Bayern 2014

Das Statistische Jahrbuch für Bayern ist das Standardwerk der amtlichen Statistik in Bayern seit 1894. Umfassend und informativ bietet es jährlich die aktuellsten Statistikdaten über Land, Leben, Leute, Politik, Wissenschaft und Wirtschaft in Bayern an.

Auf über 600 Seiten enthält es die wichtigsten Ergebnisse aller amtlichen Statistiken – in Form von Tabellen, Graphiken oder Karten – zum Teil mit langjährigen Vergleichsdaten und Zeitreihen. Ebenso werden ausgewählte wichtige Strukturdaten für Regierungsbezirke, kreisfreie Städte und Landkreise sowie Regionen Bayerns, aber auch für alle Bundesländer und die EU-Mitgliedstaaten dargestellt. Daten aus Statistiken anderer Dienststellen und Organisationen vervollständigen das Angebot.

### Preise

Buch 39,- €  
CD-ROM (PDF) 12,- €  
Buch + CD-ROM 46,- €

### Information und Bestellung

Telefon 089 2119-3205  
Telefax 089 2119-3457  
[vertrieb@statistik.bayern.de](mailto:vertrieb@statistik.bayern.de)



Das Jahrbuch und alle anderen Veröffentlichungen sind im Internet verfügbar unter [www.statistik.bayern.de/veroeffentlichungen](http://www.statistik.bayern.de/veroeffentlichungen)